

# FOR RENT

賃料	管理費等
68,000円	6,000円

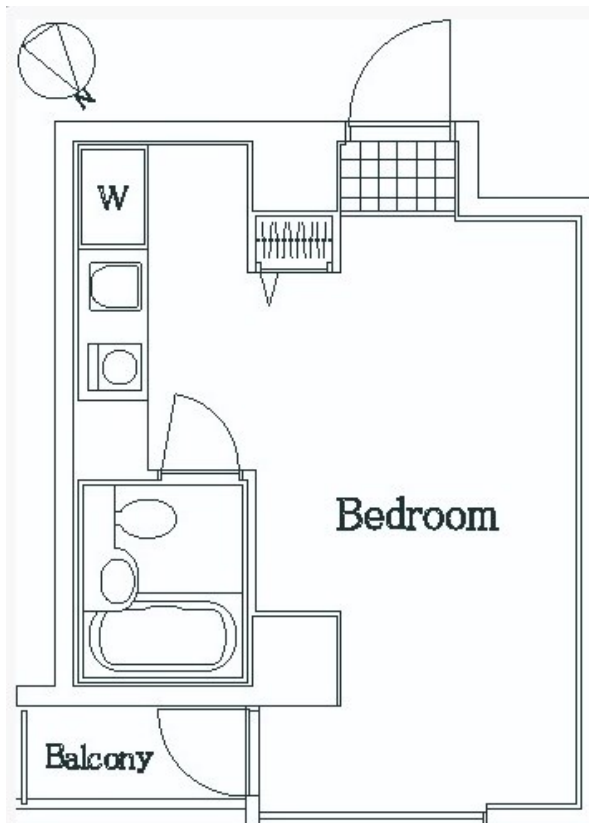
## 本物件についてのさらに詳しい情報やご見学希望

2 F 以上, 2 面採光, オートロック, セキュリティ有り, モニタ付オートロック, 角住戸, 眺望良好, 通風良好, 駅まで平坦, 分譲タイプ, 管理室, メールボックス

【外観】



【間取り図】



図面と現況が異なる場合は現況が優先となります。

間取りの「S」はサービスルーム(納戸)です。

間取り	1R		
敷金	1ヶ月	礼金	1ヶ月
敷引 / 償却金	-	保証金	-
物件種別	マンション		
建物名・部屋番号	メインステージ西葛西 802号室		
物件所在地	東京都江戸川区西葛西 2 丁目5-5		
交通	東京メトロ東西線 西葛西駅 徒歩13分 都営新宿線 船堀駅 徒歩26分		
間取詳細			
構造・規模	鉄筋コンクリート 8階建 8階		
専有面積	21.31㎡	向き	
築年月	1992年10月	契約期間	2年
損害保険	有 18,000円 24ヶ月	入居時期	相談
駐車場	駐輪場		
設備	B S, C A T V, I H キッチンヒーター, T V インターホン, エアコン, ガス給湯, シャワー, トイレ有, パ		
その他費用	[一時金] 鍵交換費用: 22,000円 [月次費用] 引落手数料: 440円		
入居諸条件	ペット不可 事務所不可 楽器等の使用不可 单身可		
保証会社	必須 初回: 月額賃料等の50% ~		
備考			

情報更新日2026年1月10日

No.ns0000014849

お問合せ先



東京都知事(5)第83270号

(公社)全日本不動産協会会員, (公社)首都圏不動産公正取引協議会加盟

**株式会社CLCコーポレーション 西葛西店**

東京都江戸川区西葛西 3 丁目15-15パルクビル1F

TEL:03-5659-4070

FAX:03-5659-4071

E-mail: nishikasai@clcnet.jp



携帯サイトから物件詳細を閲覧できます！

取引態様	手数料負担の割合	貸主	借主
仲介	手数料配分の割合	元付	客付