

FOR RENT

賃料	管理費等
149,000円	6,000円

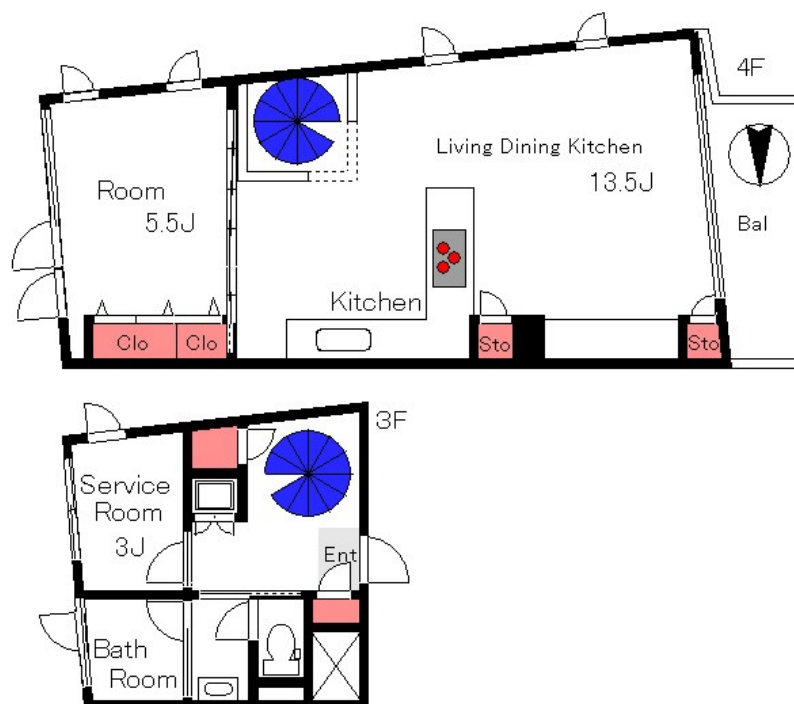
本物件についてのさらに詳しい情報やご見学希望

2 F 以上, 2 階リビング, 2 面採光, 3 方角住戸, オートロック, メゾネット, 角住戸, 玄関ホール, 最上階, 上階無し, 振り分け, 通風良好, 陽当たり良好, デザイナーズ, 駅まで平坦, 外壁コンクリート, 閑静な住宅街

【外観】



【間取り図】



間取り	1SLDK		
敷金	2ヶ月	礼金	1ヶ月
敷引 / 償却金	- 1ヶ月	保証金	-
物件種別	マンション		
建物名・部屋番号	LEVANTE 1号室		
物件所在地	東京都江戸川区東葛西 8 丁目28-1		
交通	東京メトロ東西線 葛西駅 徒歩20分 武蔵野線 葛西臨海公園駅 徒歩30分		
間取詳細	LDK(13.5畳) 洋室(5.5畳) S(3畳)		
構造・規模	鉄筋コンクリート 4階建 3-4階		
専有面積	56.39㎡	向き	西
築年月	2004年7月	契約期間	2年
損害保険	有	入居時期	相談
駐車場	要問い合わせ 駐輪場		
設備	3口以上コンロ, 3点給湯, B S, C A T V, C A T Vインターネット, L字型キッチン, T Vインターホン,		
その他費用			
入居諸条件	ペット相談 事務所相談 楽器等の使用不可 二人可		
保証会社	必須 初回保証料: 総賃料の50% (更新: 1万円 / 年)		
備考	ペット飼育相談 お洒落な螺旋階段のデザイナーズマンション		

図面と現況が異なる場合は現況が優先となります。

間取りの「S」はサービスルーム(納戸)です。

情報更新日2026年2月1日

No.ns0000015787

お問合せ先



東京都知事(5)第83270号

(公社)全日本不動産協会会員, (公社)首都圏不動産公正取引協議会加盟

株式会社CLCコーポレーション 西葛西店

東京都江戸川区西葛西 3 丁目15-15パルクビル1F

TEL:03-5659-4070

FAX:03-5659-4071

E-mail: nishikasai@clcnet.jp



携帯サイトから物件詳細を閲覧できます！

取引態様	手数料負担の割合	貸主	0%	借主	100%
仲介	手数料配分の割合	元付	0%	客付	100%