

# FOR RENT

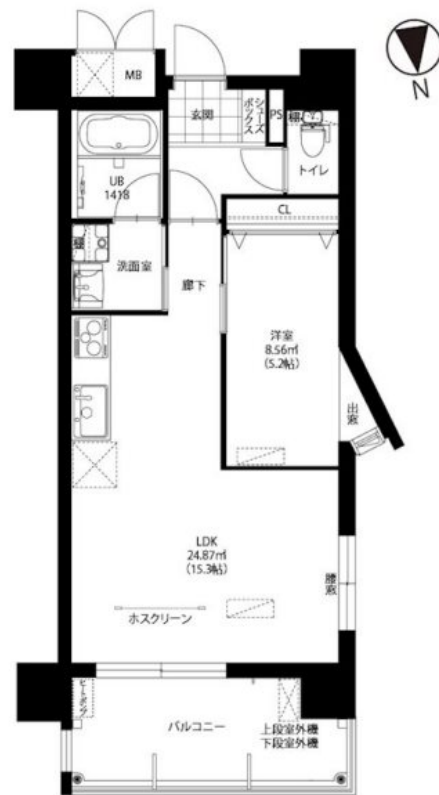
賃料	管理費等
150,000円	10,000円

2面採光,カードキー,セキュリティ有り,モニタ付オートロック,角住戸,振り分け,眺望良好,通風良好,電子キー,電子ロック,陽当たり良好,防犯カメラ,メールボックス,平置駐車場,舗装駐車場

【外観】



【間取り図】



図面と現況が異なる場合は現況が優先となります。

間取りの「S」はサービスルーム(納戸)です。

間取り	1LDK		
敷金	1ヶ月	礼金	2ヶ月
敷引/償却金	1ヶ月 -	保証金	-
物件種別	マンション		
建物名・部屋番号	ニューガイア南葛西No.71 601号室		
物件所在地	東京都江戸川区南葛西6丁目25-9		
交通	東京メトロ東西線 葛西駅 徒歩23分 京葉線 葛西臨海公園駅 徒歩28分		
間取詳細	LDK(15.3畳) 洋室(5.2畳)		
構造・規模	鉄筋コンクリート 9階建 6階		
専有面積	48.25㎡	向き	北
築年月	2023年10月下旬	契約期間	2年
損害保険	有	入居時期	2026年8月上旬予定
駐車場	空無 駐輪場 バイク置き場		
設備	3口以上コンロ, IHクッキングヒーター, TVインターホン, インターホン, エアコン, ガスコンロ設置済,		
その他費用	[一時金] 電子ドアロック電池代: 550円 [月次費用] ライフサポート: 660円 みらい少額短期保険: 790円 [備考] ペット飼育時は賃料+3,000円		
入居諸条件	ペット相談 事務所不可 楽器等の使用不可 二人可		
保証会社	必須 初回保証料: (連保有) 総賃料80% (連保無) 総賃料100% / 月額保証料: 総賃料1.5%		
備考	小型犬飼育可! オール浄水・オール電化・太陽光発電マンション		

情報更新日2026年6月13日

No.ns0000016135

お問合せ先



東京都知事(5)第83270号

(公社)全日本不動産協会会員, (公社)首都圏不動産公正取引協議会加盟

株式会社CLCコーポレーション 西葛西店

東京都江戸川区西葛西3丁目15-15パルクビル1F

TEL:03-5659-4070

FAX:03-5659-4071

E-mail: nishikasai@clcnet.jp



携帯サイトから物件詳細を閲覧できます!

取引態様	手数料負担の割合	貸主	借主
仲介	手数料配分の割合	元付	客付