

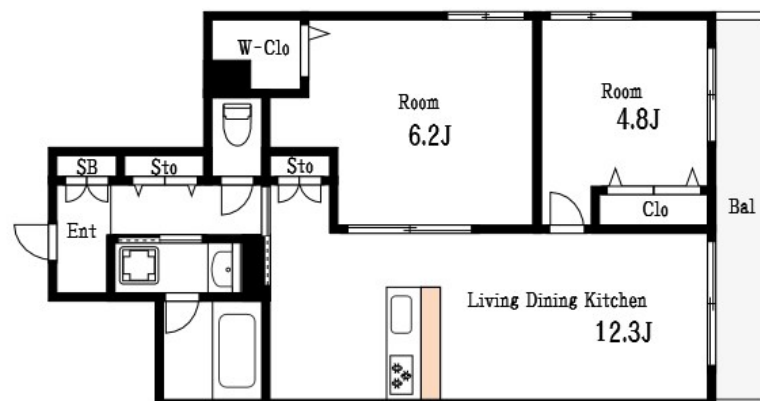
賃料	管理費等
197,000円	11,000円

2 F 以上, 2 面採光, オートロック, モニタ付オートロック, 最上階, 上階無し, メールボックス

【外観】



【間取り図】



間取り	2LDK		
敷金	0.5ヶ月	礼金	無
敷引 / 償却金	-	保証金	-
物件種別	マンション		
建物名・部屋番号	エトワールヴァリ プリミエ 402号室		
物件所在地	東京都江戸川区中葛西 2 丁目4-29		
交通	東京メトロ東西線 葛西駅 徒歩14分 都営新宿線 船堀駅 徒歩24分		
間取詳細			
構造・規模	鉄骨 4階建 4階		
専有面積	56.85㎡	向き	
築年月	2025年9月	契約期間	2年
損害保険	有	入居時期	即時
駐車場	駐輪場		
設備	3 口以上コンロ, 3 点給湯, C S, T V インターホン, インターホン, ウォークインクローゼット, エアコン,		
その他費用	[一時金] My Concier Club : 15,000円		
入居諸条件	ペット可		
保証会社			
備考			

図面と現況が異なる場合は現況が優先となります。

間取りの「S」はサービスルーム(納戸)です。

情報更新日2026年1月25日

No.ns0000017315

お問合せ先



東京都知事(5)第83270号

(公社)全日本不動産協会会員, (公社)首都圏不動産公正取引協議会加盟

株式会社CLCコーポレーション 西葛西店

東京都江戸川区西葛西 3 丁目15-15パルクビル1F

TEL:03-5659-4070

FAX:03-5659-4071

E-mail : nishikasai@clcnet.jp



携帯サイトから物件詳細を閲覧できます！

取引態様	手数料負担の割合	貸主	借主
仲介	手数料配分の割合	元付	客付