

FOR RENT

賃料	管理費等
127,000円	0円

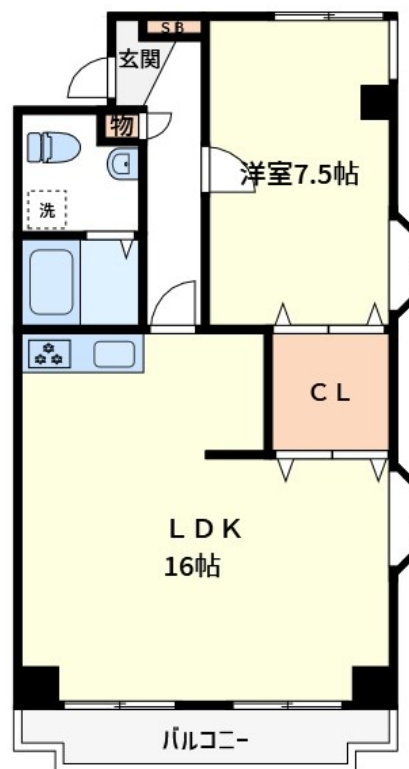
リノベーション済み 設備充実 広々なリビング

2 F 以上, 2 面採光, 角住戸, 玄関ホール, 振り分け, 全室 2 面採光, 通風良好, 東南角住戸, 南面バルコニー, 南面リビング, リノベーション, 駅まで平坦, 閑静な住宅街, メールボックス

【外観】



【間取り図】



間取り	1LDK		
敷金	1ヶ月	礼金	1ヶ月
敷引 / 償却金	- 1ヶ月	保証金	-
物件種別	マンション		
建物名・部屋番号	エクセレント丸太		
物件所在地	千葉県市川市田尻 5 丁目 1 4 - 6		
交通	東京メトロ東西線 原木中山駅 徒歩10分 東京メトロ東西線 妙典駅 徒歩30分		
間取詳細	LDK(16畳) 洋室(7.5畳)		
構造・規模	鉄筋コンクリート 4階建 3階		
専有面積	53.6㎡	向き	南東
築年月	1987年10月1日	契約期間	2年
損害保険	有	入居時期	即時
駐車場	要問い合わせ 駐輪場		
設備	2 口コンロ, 3 口以上コンロ, TV インターホン, インターホン, ウォークスルークローゼット, オートバス,		
その他費用			
入居諸条件	ペット相談		
保証会社	必須 初回保証委託費: 総賃料の50%、年次保証料: 10,000円がかかります。		
備考	本物件についてのさらに詳しい情報やご見学希望は、フリーダイヤルよりお電話をいただくか、お問い合わせフォーム・見学予約フォームよりメールにて、CLCコーポレーションまでお気軽にご連絡ください。		

図面と現況が異なる場合は現況が優先となります。

間取りの「S」はサービスルーム(納戸)です。

情報更新日2026年1月30日

No.ns0000018457

お問合せ先



東京都知事(5)第83270号

(公社)全日本不動産協会会員, (公社)首都圏不動産公正取引協議会加盟

株式会社CLCコーポレーション 西葛西店

東京都江戸川区西葛西3丁目15-15パルクビル1F

TEL:03-5659-4070

FAX:03-5659-4071

E-mail: nishikasai@clcnet.jp



携帯サイトから物件詳細を閲覧できます！

取引態様	手数料負担の割合	貸主	借主
仲介	手数料配分の割合	元付	客付