

FOR RENT

賃料	管理費等
40,000円	5,000円

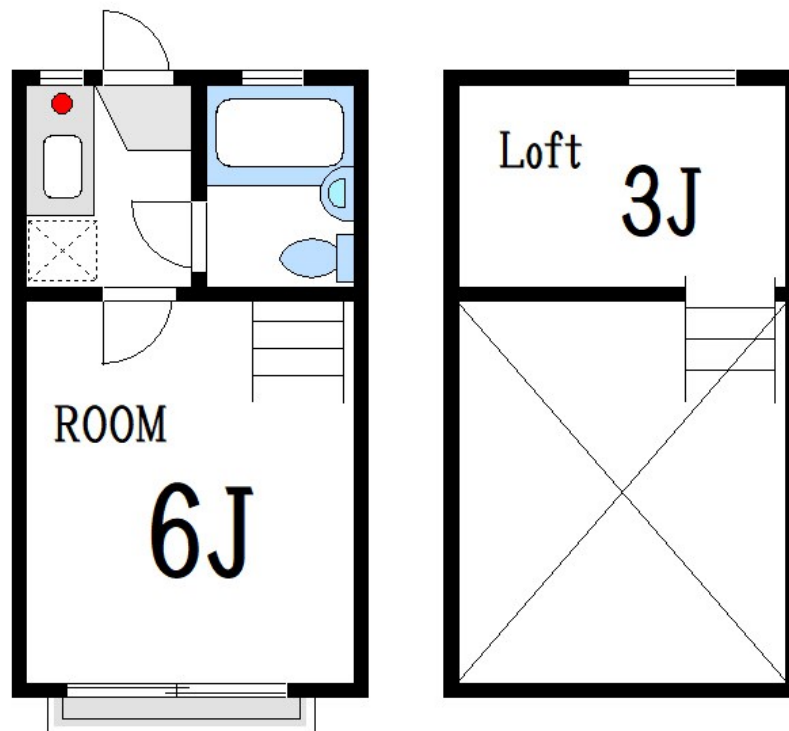
お部屋の詳細などご不明な点がございましたら

ロフト,通風良好,陽当たり良好,閑静な住宅街

【外観】



【間取り図】



間取り	1K		
敷金	無	礼金	無
敷引 / 償却金	-	保証金	無
物件種別	アパート		
建物名・部屋番号	エクセル1		
物件所在地	東京都江戸川区北葛西 1 丁目3-36		
交通	都営新宿線 船堀駅 徒歩14分 東京メトロ東西線 西葛西駅 徒歩25分		
間取詳細	洋室(6畳) K(1畳)		
構造・規模	木造 2階建 1階		
専有面積	16㎡	向き	南
築年月	1985年12月	契約期間	定期借家契約 2年
損害保険	有	入居時期	相談
駐車場	駐輪場		
設備	IHクッキングヒーター,TVインターホン,エアコン,ガス給湯,シャワー,シューズボックス,トイレ有,		
その他費用	[一時金] クリーニング費用: 44,000円 [備考] 口座振替300円(税別)/月		
入居諸条件	法人可		
保証会社	必須(全保連) 初回保証料: 総賃料の20%、10,000円/年		
備考			

図面と現況が異なる場合は現況が優先となります。

間取りの「S」はサービスルーム(納戸)です。

情報更新日2026年1月23日

No.ns0000018534

お問合せ先



東京都知事(5)第83270号

(公社)全日本不動産協会会員,(公社)首都圏不動産公正取引協議会加盟

株式会社CLCコーポレーション 西葛西店

東京都江戸川区西葛西3丁目15-15パルクビル1F

TEL:03-5659-4070

FAX:03-5659-4071

E-mail: nishikasai@clcnet.jp



携帯サイトから物件詳細を閲覧できます！

取引態様	手数料 負担の割合	貸主	借主
仲介	手数料 配分の割合	元付	客付