

# FOR RENT

賃料	管理費等
46,000円	4,000円

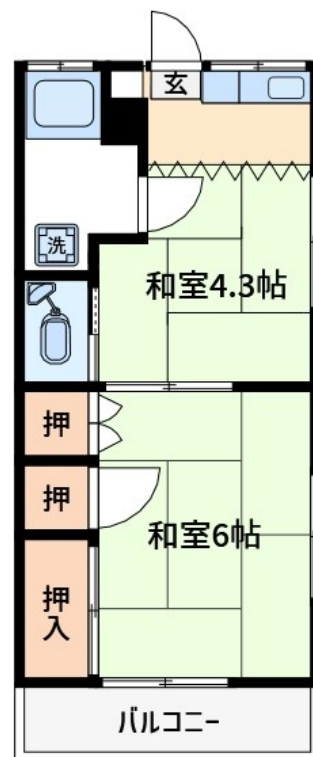
## 2Kタイプ4万円台 バス・トイレ別 周辺駐

2 F 以上, 2 面採光,角住戸,最上階,上階無し,メールボックス

【外観】



【間取り図】



間取り	2K		
敷金	1ヶ月	礼金	-
敷引 / 償却金	- 1ヶ月	保証金	-
物件種別	アパート		
建物名・部屋番号	第2鈴木荘 201号室		
物件所在地	千葉県市川市田尻5丁目14-3		
交通	東京メトロ東西線 原木中山駅 徒歩8分 中央・総武線各停 下総中山駅 徒歩25分		
間取詳細	和室(4.3畳) 和室(6畳)		
構造・規模	木造 2階建 2階		
専有面積	28㎡	向き	
築年月	1972年1月	契約期間	2年
損害保険	有	入居時期	相談
駐車場	要問い合わせ 駐輪場		
設備	2口コンロ,ガスキッチン,ガスコンロ設置可,ガス給湯,キッチンに窓,バス・トイレ別,押入,給湯,玄関		
その他費用			
入居諸条件	ペット可 事務所相談 二人相談 高齢者相談		
保証会社	必須 初回：家賃総額の50% / 継続保証料：1年ごとに1万円		
備考	本物件についてのさらに詳しい情報や見学希望は、フリーダイヤルよりお電話をいただくか、お問い合わせフォーム・見学予約フォームよりメールにて、CLCコーポレーションまでお気軽にご連絡ください。		

図面と現況が異なる場合は現況が優先となります。

間取りの「S」はサービスルーム(納戸)です。

情報更新日2026年1月30日

No.ns0000018790

お問合せ先



東京都知事(5)第83270号

(公社)全日本不動産協会会員,(公社)首都圏不動産公正取引協議会加盟

株式会社CLCコーポレーション 西葛西店

東京都江戸川区西葛西3丁目15-15パルクビル1F

TEL:03-5659-4070

FAX:03-5659-4071

E-mail: nishikasai@clcnet.jp



携帯サイトから物件詳細を閲覧できます！

取引態様	手数料負担の割合	貸主	借主
仲介	手数料配分の割合	元付	客付