

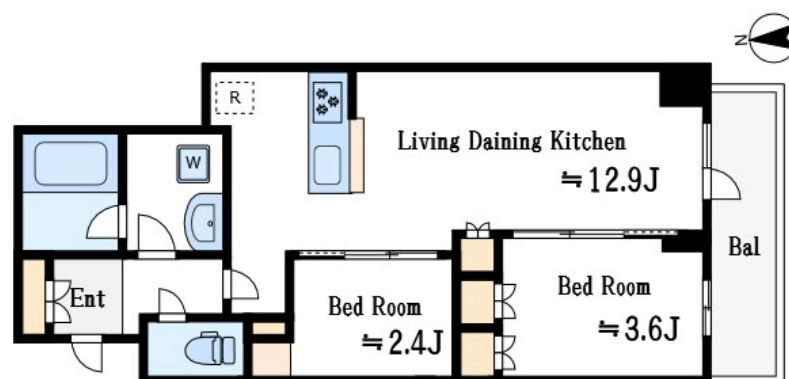
賃料	管理費等
167,000円	15,000円

株式会社CLCコーポレーション瑞江店では店頭で

2 F 以上,オートロック,ダブルロック,ディンプルキー,角住戸,高層階,防犯カメラ,メールボックス,平置駐車場

【外観】

【間取り図】



図面と現況が異なる場合は現況が優先となります。

間取りの「S」はサービスルーム(納戸)です。

間取り	2LDK		
敷金	無	礼金	無
敷引 / 償却金	-	保証金	-
物件種別	マンション		
建物名・部屋番号	グランカーサ船堀		
物件所在地	東京都江戸川区松江 6 丁目1-20		
交通	都営新宿線 船堀駅 徒歩9分 都営新宿線 一之江駅 徒歩18分		
間取詳細	洋室(3.6畳) 洋室(2.4畳) LDK(12.9畳)		
構造・規模	鉄筋コンクリート 15階建 11階		
専有面積	44.54㎡	向き	南
築年月	2025年6月	契約期間	2年
損害保険	有	入居時期	即時
駐車場	有(敷地内) 25300円/月 ~ 駐輪場 バイク置き場		
設備	3 口以上コンロ, 3 点給湯, B S, C S, T V インターホン, インターホン, エアコン, エアコン 2 台, オート		
その他費用	[一時金] 清掃費: 71,280円 エアコン清掃費: 38,500円		
入居諸条件	ペット相談		
保証会社	必須 お問い合わせください。		
備考			

情報更新日2026年1月10日

No.ns0000018949

お問合せ先



東京都知事(5)第83270号

(公社)全日本不動産協会会員,(公社)首都圏不動産公正取引協議会加盟

株式会社CLCコーポレーション 西葛西店

東京都江戸川区西葛西 3 丁目15-15パルクビル1F

TEL:03-5659-4070

FAX:03-5659-4071

E-mail: nishikasai@clcnet.jp



携帯サイトから物件詳細を閲覧できます！

取引態様	手数料負担の割合	貸主	借主
仲介	手数料配分の割合	元付	客付