

FOR RENT

賃料	管理費等
86,000円	6,000円

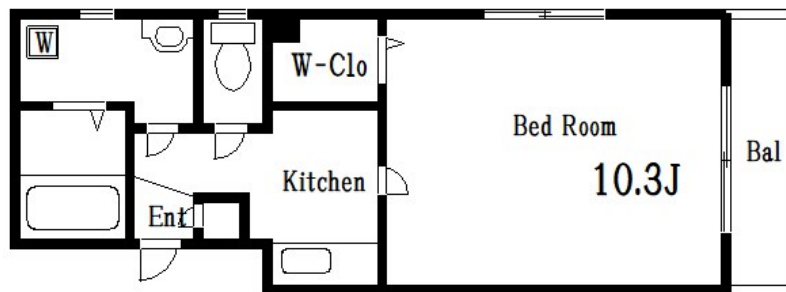
本物件についてのさらに詳しい情報、または見学

24時間緊急通報システム, 2F以上, 2面採光, オートロック, ダブルロック, モニタ付オートロック, 角住戸, 眺望良好, 通風良好, 陽当たり良好, 駅まで平坦, 閑静な住宅街, 区画整理地内, メールボックス, セキュ

【外観】



【間取り図】



間取り	1K		
敷金	1ヶ月	礼金	無
敷引 / 償却金	-	保証金	-
物件種別	マンション		
建物名・部屋番号	グランドパス日新 201号室		
物件所在地	東京都江戸川区瑞江4丁目42-1		
交通	都営新宿線 瑞江駅 徒歩3分 都営新宿線 一之江駅 徒歩18分		
間取詳細	洋室(10.3畳) K(3畳)		
構造・規模	鉄骨 4階建 2階		
専有面積	31.21㎡	向き	
築年月	2007年7月	契約期間	2年
損害保険	有	入居時期	即時
駐車場	近隣駐車場 16500円/月 ~ 駐輪場		
設備	2口コンロ, 3点給湯, B S, C A T V, T Vインターホン, インターネット専用線 配線済み, エアコン, ガス		
その他費用			
入居諸条件	法人可 単身可		
保証会社			
備考			

図面と現況が異なる場合は現況が優先となります。

間取りの「S」はサービスルーム(納戸)です。

情報更新日2026年1月11日

No.ns0000018970

お問合せ先



東京都知事(5)第83270号

(公社)全日本不動産協会会員, (公社)首都圏不動産公正取引協議会加盟

株式会社CLCコーポレーション 西葛西店

東京都江戸川区西葛西3丁目15-15パルクビル1F

TEL:03-5659-4070

FAX:03-5659-4071

E-mail: nishikasai@clcnet.jp



携帯サイトから物件詳細を閲覧できます！

取引態様	手数料 負担の割合	貸主	借主
仲介	手数料 配分の割合	元付	客付