

FOR RENT

賃料	管理費等
105,000円	10,000円

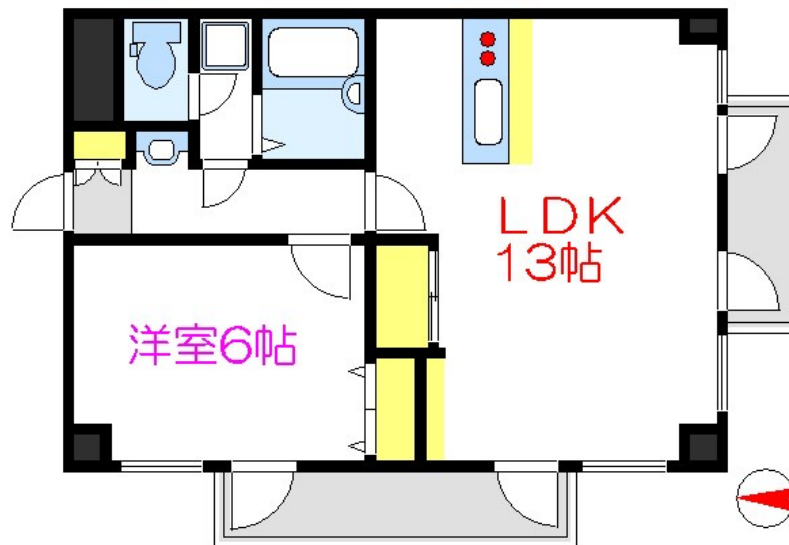
対面式キッチン インターネット無料 ほか

2 F 以上, 2 面採光, オートロック, 角住戸, 玄関ホール, 振り分け, リノベーション, 外壁タイル張り, 防犯カメラ, 管理室, メールボックス, 平置駐車場

【外観】



【間取り図】



間取り	1LDK		
敷金	1ヶ月	礼金	無
敷引 / 償却金	- 1ヶ月	保証金	-
物件種別	マンション		
建物名・部屋番号	レジデンスタイム 2 201号室		
物件所在地	東京都江戸川区東葛西 4 丁目 1 - 4		
交通	東京メトロ東西線 葛西駅 徒歩12分 東京メトロ東西線 浦安(千葉)駅 徒歩17分		
間取詳細	LDK(13畳) 洋室(6畳)		
構造・規模	鉄骨鉄筋コンクリート 9階建 2階		
専有面積	44.6㎡	向き	東
築年月	1988年4月1日	契約期間	2年
損害保険	有	入居時期	即時
駐車場	要問い合わせ 駐輪場		
設備	2口コンロ, 3点給湯, CATV, CATVインターネット, TVインターホン, インターホン, エアコン, カ		
その他費用			
入居諸条件	ペット不可		
保証会社	必須 初回保証料: 総賃料の50%、年次保証料: 10,000円		
備考	対面式キッチン インターネット無料 ほか設備充実		

図面と現況が異なる場合は現況が優先となります。

間取りの「S」はサービスルーム(納戸)です。

情報更新日2026年1月14日

No.ns0000019011

お問合せ先



東京都知事(5)第83270号

(公社)全日本不動産協会会員, (公社)首都圏不動産公正取引協議会加盟

株式会社CLCコーポレーション 西葛西店

東京都江戸川区西葛西 3 丁目15-15パルクビル1F

TEL:03-5659-4070

FAX:03-5659-4071

E-mail: nishikasai@clcnet.jp



携帯サイトから物件詳細を閲覧できます！

取引態様	手数料 負担の割合	貸主	借主
仲介	手数料 配分の割合	元付	客付