

FOR RENT

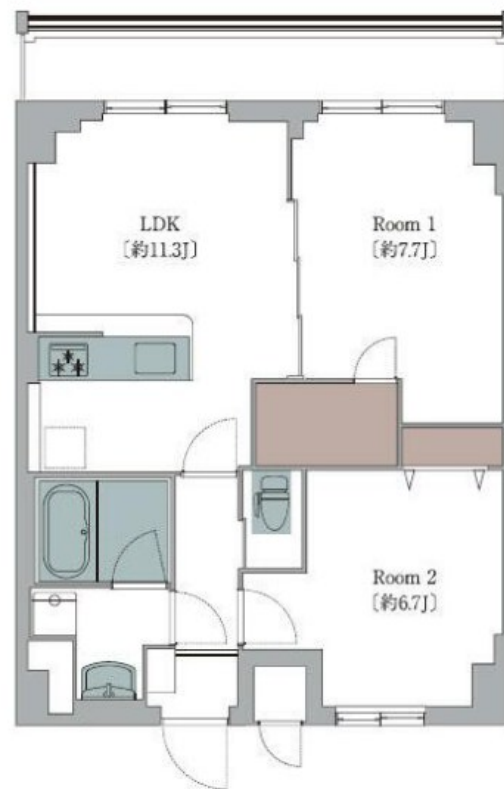
賃料	管理費等
210,000円	15,000円

2 F 以上,オートロック,振り分け,防犯カメラ,メールボックス

【外観】



【間取り図】



間取り	1SLDK		
敷金	1ヶ月	礼金	1ヶ月
敷引 / 償却金	-	保証金	-
物件種別	マンション		
建物名・部屋番号	L' Foria瑞江		
物件所在地	東京都江戸川区瑞江 2 丁目24-8		
交通	都営新宿線 瑞江駅 徒歩7分 都営新宿線 篠崎駅 徒歩20分		
間取詳細			
構造・規模	鉄筋コンクリート 6階建 2階		
専有面積	57.12㎡	向き	
築年月	2025年8月	契約期間	2年
損害保険	有 18,000円 24ヶ月	入居時期	2026年3月上旬予定
駐車場	有(敷地内) 19800円/月 ~ 駐輪場 バイク置き場		
設備	2 口コンロ, 3 口以上コンロ, 3 点給湯, TVインターホン, インターホン, ウォークインクローゼット, エア		
その他費用			
入居諸条件			
保証会社	必須 初回保証料: 総賃料の50%及び月額1.5%の保証料		
備考	瑞江駅徒歩圏内の新築 インターネット無料		

図面と現況が異なる場合は現況が優先となります。

間取りの「S」はサービスルーム(納戸)です。

情報更新日2026年1月22日

No.ns0000019174

お問合せ先



東京都知事(5)第83270号

(公社)全日本不動産協会会員, (公社)首都圏不動産公正取引協議会加盟

株式会社CLCコーポレーション 西葛西店

東京都江戸川区西葛西 3 丁目15-15パルクビル1F

TEL:03-5659-4070

FAX:03-5659-4071

E-mail: nishikasai@clcnet.jp



携帯サイトから物件詳細を閲覧できます！

取引態様	手数料負担の割合	貸主	借主
仲介	手数料配分の割合	元付	客付