

FOR RENT

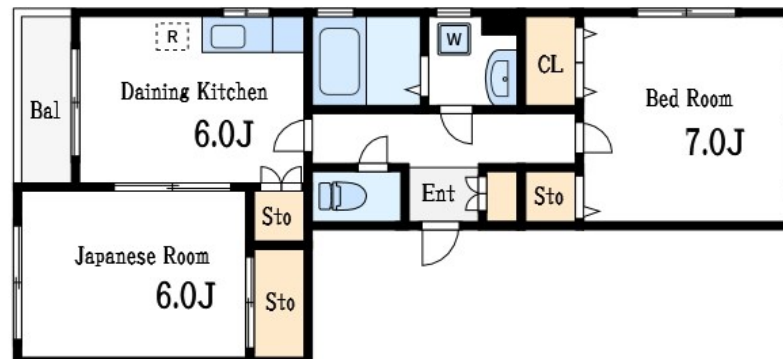
賃料	管理費等
85,000円	3,000円

2 F 以上 角住戸 2 面採光 通風良好

【外観】



【間取り図】



間取り	2DK		
敷金	1ヶ月	礼金	無
敷引 / 償却金	-	保証金	-
物件種別	マンション		
建物名・部屋番号	カーサセレンシア 201号室		
物件所在地	東京都江戸川区西瑞江 3 丁目8-2		
交通	都営新宿線 瑞江駅 徒歩13分 都営新宿線 一之江駅 徒歩14分		
間取詳細			
構造・規模	鉄骨 3階建 2階		
専有面積	46.23㎡	向き	
築年月	1997年11月	契約期間	2年
損害保険	有	入居時期	即時
駐車場			
設備	ガスコンロ設置可 2口コンロ ガスキッチン パス・トイレ別 パス有 オートバス 追い焚き風呂 脱衣所		
その他費用	[一時金] 鍵交換費用：22,000円		
入居諸条件			
保証会社			
備考			

図面と現況が異なる場合は現況が優先となります。

間取りの「S」はサービスルーム(納戸)です。

情報更新日2026年1月30日

No.ns0000019176

お問合せ先



東京都知事(5)第83270号

(公社)全日本不動産協会会員,(公社)首都圏不動産公正取引協議会加盟

株式会社CLCコーポレーション 西葛西店

東京都江戸川区西葛西3丁目15-15パルクビル1F

TEL:03-5659-4070

FAX:03-5659-4071

E-mail: nishikasai@clcnet.jp



携帯サイトから物件詳細を閲覧できます！

取引態様	手数料負担の割合	貸主	借主
仲介	手数料配分の割合	元付	客付