

FOR RENT

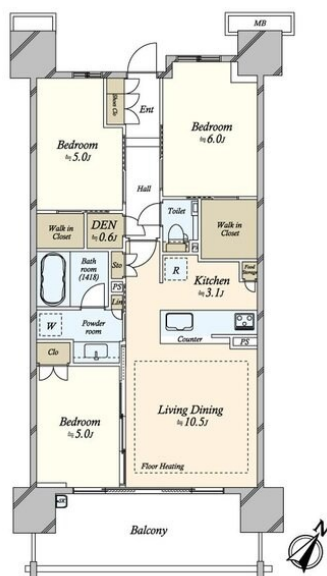
賃料	管理費等
210,000円	10,000円

オートロック,セキュリティ有り,ダブルロック,モニタ付オートロック,玄関ホール,高層階,防犯カメラ,メールボックス

【外観】



【間取り図】



間取り	3LDK		
敷金	1ヶ月	礼金	1ヶ月
敷引 / 償却金	-	保証金	-
物件種別	マンション		
建物名・部屋番号	シティテラス新小岩		
物件所在地	東京都葛飾区新小岩 2丁目1-9		
交通	総武線快速 新小岩駅 徒歩3分 京成押上線 京成立石駅 徒歩38分		
間取詳細	LDK(13.6畳) 洋室(6畳) 洋室(5畳) 洋室(5畳)		
構造・規模	鉄筋コンクリート 15階建 10階		
専有面積	67.2㎡	向き	
築年月	2022年5月	契約期間	定期借家契約 2年
損害保険	有	入居時期	相談
駐車場	有(敷地内) 17000円/月 ~		
設備	2口コンロ, 3口以上コンロ, TVインターホン, インターホン, エアコン, エアコン 2台, エアコン 3台, カ		
その他費用	[一時金] 保険: 13,000円 [月次費用] 安心入居サポート: 770円		
入居諸条件	ペット不可 事務所不可 楽器等の使用相談		
保証会社	必須 初回: 総賃料50% 月次1,000円		
備考			

図面と現況が異なる場合は現況が優先となります。

間取りの「S」はサービスルーム(納戸)です。

情報更新日2026年2月1日

No.ns0000019315

お問合せ先



東京都知事(5)第83270号

(公社)全日本不動産協会会員, (公社)首都圏不動産公正取引協議会加盟

株式会社CLCコーポレーション 西葛西店

東京都江戸川区西葛西3丁目15-15パルクビル1F

TEL:03-5659-4070

FAX:03-5659-4071

E-mail: nishikasai@clcnet.jp



携帯サイトから物件詳細を閲覧できます！

取引態様	手数料 負担の割合	貸主	借主
仲介	手数料 配分の割合	元付	客付