

賃料	管理費等
163,500円	9,400円

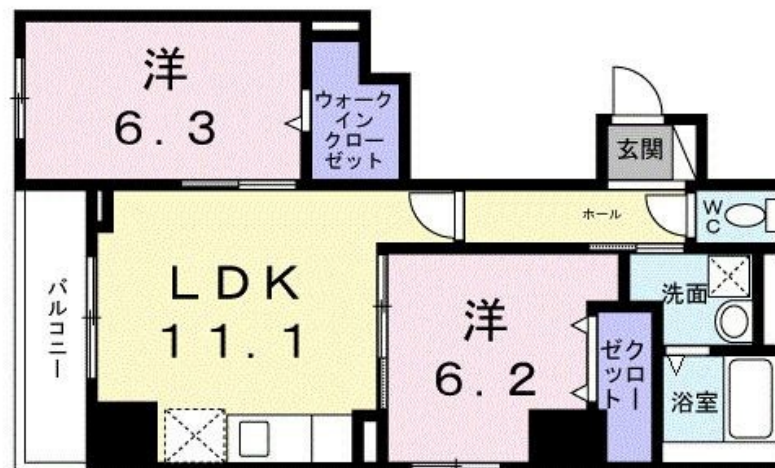
2F以上,オートロック,駅まで平坦,防犯カメラ,メールボックス

【外観】



完成予想図

【間取り図】



間取り	2LDK		
敷金	2ヶ月	礼金	1ヶ月
敷引 / 償却金	-	保証金	-
物件種別	マンション		
建物名・部屋番号	シエスタ キー		
物件所在地	東京都江戸川区松江3丁目10-		
交通	都営新宿線 船堀駅 徒歩20分 都営新宿線 一之江駅 徒歩27分		
間取詳細			
構造・規模	鉄筋コンクリート 8階建 2階		
専有面積	55.76㎡	向き	
築年月	2026年3月	契約期間	2年
損害保険	有	入居時期	2026年3月下旬予定
駐車場	有(敷地内) 16500~18700円/月 駐輪場		
設備	エレベーター 敷地内ゴミ置き場 宅配BOX システムキッチン ガスコンロ設置済 3口以上コンロ		
その他費用	[一時金] 鍵セット費:3,300円 [月次費用] 24時間サポート:330円		
入居諸条件	ペット相談		
保証会社			
備考			

図面と現況が異なる場合は現況が優先となります。

間取りの「S」はサービスルーム(納戸)です。

情報更新日2026年1月31日

No.ns0000019370

お問合せ先



東京都知事(5)第83270号

(公社)全日本不動産協会会員,(公社)首都圏不動産公正取引協議会加盟

株式会社CLCコーポレーション 西葛西店

東京都江戸川区西葛西3丁目15-15パルクビル1F

TEL:03-5659-4070

FAX:03-5659-4071

E-mail: nishikasai@clcnet.jp



携帯サイトから物件詳細を閲覧できます!

取引態様	手数料負担の割合	貸主	0%	借主	100%
仲介	手数料配分の割合	元付	0%	客付	100%