

# FOR RENT

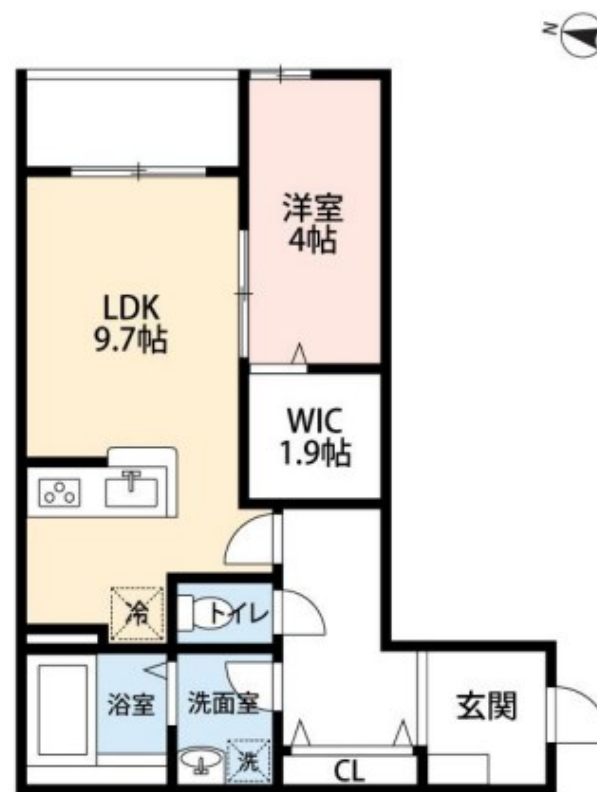
賃料	管理費等
100,000円	3,000円

2 F 以上,オートロック,角住戸,メールボックス

【外観】



【間取り図】



間取り	1LDK		
敷金	無	礼金	1ヶ月
敷引 / 償却金	-	保証金	-
物件種別	アパート		
建物名・部屋番号	ラ・ベスカ 201号室		
物件所在地	千葉県市川市相之川 1 丁目26-2		
交通	都営新宿線 一之江駅 徒歩16分 東京メトロ東西線 南行徳駅 徒歩18分		
間取詳細			
構造・規模	軽量鉄骨 2階建 2階		
専有面積	40.86㎡	向き	
築年月	2017年9月	契約期間	2年
損害保険	有	入居時期	相談
駐車場	駐輪場		
設備	3口以上コンロ,インターホン,ウォークインクローゼット,エアコン,カウンターキッチン,ガスキッチン,		
その他費用	[一時金] 鍵交換費: 33,000円 [月次費用] 安心サポート: 1,870円		
入居諸条件			
保証会社	必須 初回保証料: 賃料総額の60%、		
備考			

図面と現況が異なる場合は現況が優先となります。

間取りの「S」はサービスルーム(納戸)です。

情報更新日2026年2月10日

No.ns0000019566

お問合せ先



東京都知事(5)第83270号

(公社)全日本不動産協会会員,(公社)首都圏不動産公正取引協議会加盟

**株式会社CLCコーポレーション 西葛西店**

東京都江戸川区西葛西3丁目15-15パルクビル1F

TEL:03-5659-4070

FAX:03-5659-4071

E-mail: nishikasai@clcnet.jp



携帯サイトから物件詳細を閲覧できます！

取引態様	手数料負担の割合	貸主	借主
仲介	手数料配分の割合	元付	客付