

FOR RENT

賃料	管理費等
74,000円	3,000円

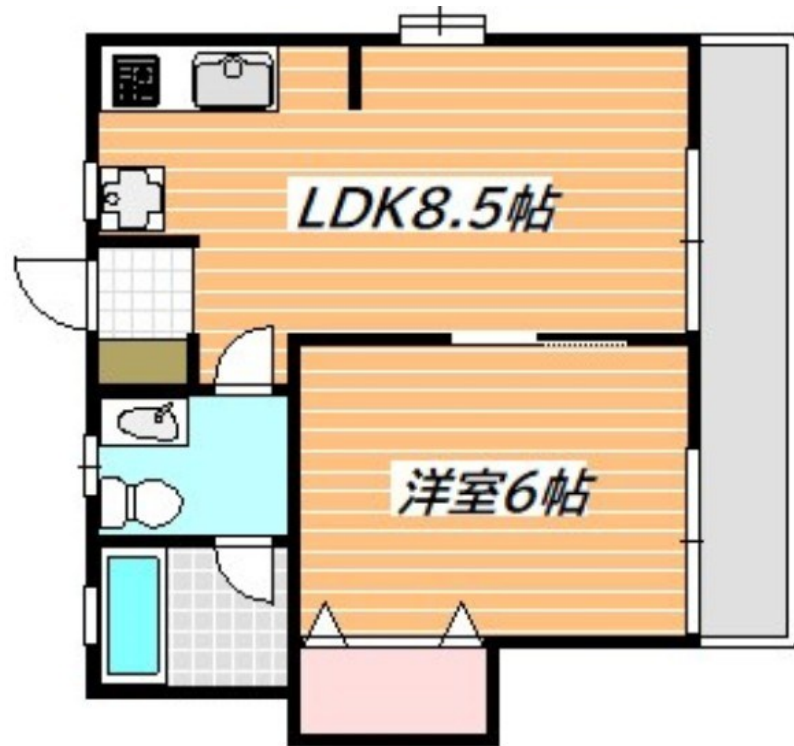
角部屋2面採光！モニター付きインターホンや追い

2面採光,角住戸,通風良好,駅まで平坦,閑静な住宅街

【外観】



【間取り図】



間取り	1LDK		
敷金	1ヶ月	礼金	無
敷引/償却金	-	保証金	-
物件種別	アパート		
建物名・部屋番号	クレール加納B		
物件所在地	千葉県浦安市北栄 2丁目11-26		
交通	東京メトロ東西線 南行徳駅 徒歩11分 東京メトロ東西線 浦安(千葉)駅 徒歩10分		
間取詳細	LDK(8.5畳) 洋室(6畳)		
構造・規模	木造 2階建 1階		
専有面積	36.9㎡	向き	
築年月	1989年9月	契約期間	定期借家契約 2年
損害保険	有	入居時期	即時
駐車場	無		
設備	2口コンロ,TVインターホン,インターホン,エアコン,ガスキッチン,ガスコンロ設置済,ガス給湯,キッ		
その他費用			
入居諸条件	ペット不可		
保証会社	必須 初回保証料:家賃総額の50% / 以後1年毎に1万円の更新料		
備考	こちらの物件は貸主様と直接取引している物件になりますので諸条件等(入居審査、入居日、初期費用など)ご相談ください。お客様が安心してお部屋探しができるようスタッフ一同サポートいたします。		

図面と現況が異なる場合は現況が優先となります。

間取りの「S」はサービスルーム(納戸)です。

情報更新日2026年3月31日

No.ns0000019672



東京都知事(5)第83270号
 (公社)全日本不動産協会会員,(公社)首都圏不動産公正取引協議会加盟
株式会社CLCコーポレーション 西葛西店
 東京都江戸川区西葛西3丁目15-15パルクビル1F
 TEL:03-5659-4070 FAX:03-5659-4071
 E-mail:nishikasai@clcnet.jp



携帯サイトから物件詳細を閲覧できます!

取引態様	手数料負担の割合	貸主	借主
仲介	手数料配分の割合	元付	客付