

# FOR RENT

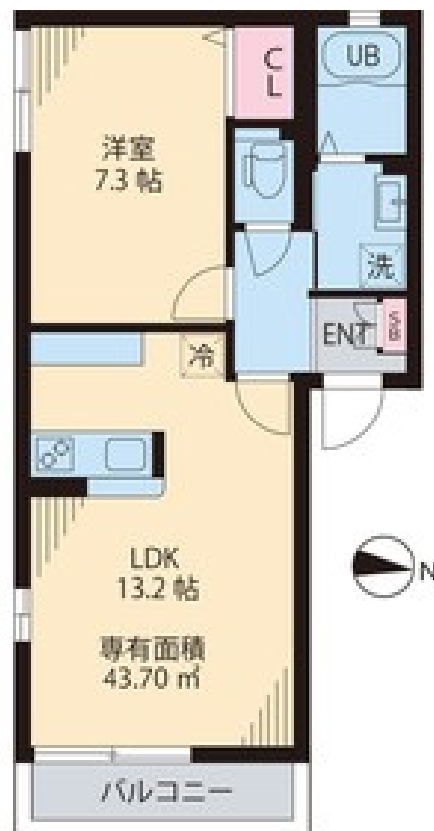
賃料	管理費等
135,000円	5,000円

1フロア2住戸,2F以上,2面採光,オートロック,ダブルロック,ディンプルキー,モニタ付オートロック,角住戸,玄関ホール,最上階,上階無し,通風良好,陽当たり良好,閑静な住宅街,メールボックス

【外観】



【間取り図】



図面と現況が異なる場合は現況が優先となります。

間取りの「S」はサービスルーム(納戸)です。

間取り	1LDK		
敷金	1ヶ月	礼金	1ヶ月
敷引 / 償却金	-	保証金	無
物件種別	アパート		
建物名・部屋番号	シャルマングーテ		
物件所在地	東京都江戸川区東葛西2丁目34		
交通	東京メトロ東西線 葛西駅 徒歩14分 東京メトロ東西線 浦安(千葉)駅 徒歩18分		
間取詳細	洋室(7.3畳) LDK(13.2畳)		
構造・規模	軽量鉄骨 3階建 3階		
専有面積	43.7㎡	向き	東
築年月	2022年3月	契約期間	2年
損害保険	有 20,000円 24ヶ月	入居時期	相談
駐車場	要問い合わせ 駐輪場		
設備	2口コンロ,3点給湯,CATV,CATVインターネット,CATV使用料不要,IHクッキングヒーター,		
その他費用	[一時金] 鍵交換費用:19,800円 [月次費用] 安心サポート24:770円		
入居諸条件	事務所不可 楽器等の使用不可 性別不問		
保証会社	必須 初回保証料:総賃料100%、以降毎月1.5%		
備考	人気のカウンターキッチン仕様 オートロック・宅配BOX		

情報更新日2026年2月16日

No.ns0000019710

お問合せ先



東京都知事(5)第83270号

(公社)全日本不動産協会会員,(公社)首都圏不動産公正取引協議会加盟

株式会社CLCコーポレーション 西葛西店

東京都江戸川区西葛西3丁目15-15パルクビル1F

TEL:03-5659-4070

FAX:03-5659-4071

E-mail: nishikasai@clcnet.jp



携帯サイトから物件詳細を閲覧できます！

取引態様	手数料負担の割合	貸主	0%	借主	100%
仲介	手数料配分の割合	元付	0%	客付	100%