

FOR RENT

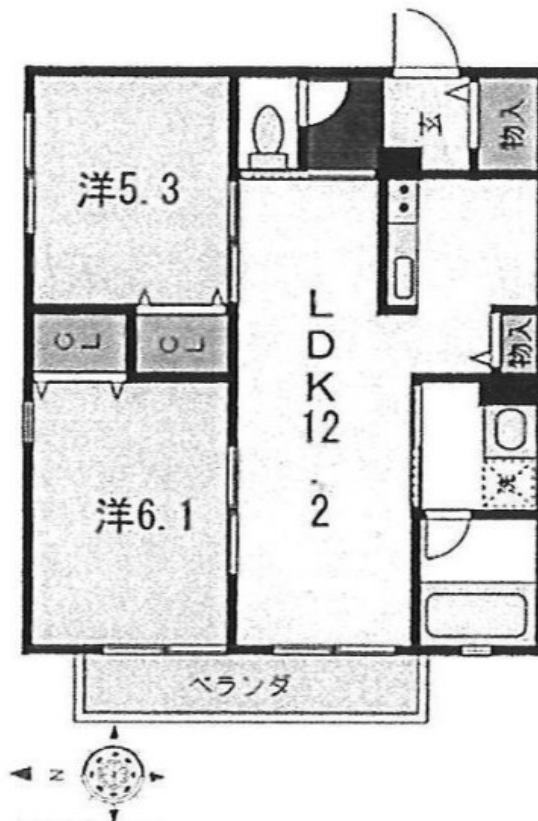
| | |
|----------|--------|
| 賃料 | 管理費等 |
| 141,000円 | 4,000円 |

2F以上,2面採光,オートロック,ディンプルキー,角住戸,玄関ホール,最上階,上階無し,振り分け,通風良好,南面リビング,陽当たり良好,駅まで平坦,外壁タイル張り,閑静な住宅街,メールボックス

【外観】



【間取り図】



図面と現況が異なる場合は現況が優先となります。

間取りの「S」はサービスルーム(納戸)です。

| | | | |
|----------|---|------|-----|
| 間取り | 2LDK | | |
| 敷金 | 1ヶ月 | 礼金 | 2ヶ月 |
| 敷引/償却金 | - | 保証金 | - |
| 物件種別 | アパート | | |
| 建物名・部屋番号 | イレブン 202号室 | | |
| 物件所在地 | 東京都江戸川区東葛西3丁目8-22 | | |
| 交通 | 東京メトロ東西線 葛西駅 徒歩14分 東京メトロ東西線 浦安(千葉)駅 徒歩14分 | | |
| 間取詳細 | 洋室(5.3畳) 洋室(6.1畳) LDK(12.2畳) | | |
| 構造・規模 | 軽量鉄骨 2階建 2階 | | |
| 専有面積 | 52.21㎡ | 向き | 西 |
| 築年月 | 2014年7月下旬 | 契約期間 | 2年 |
| 損害保険 | 有 17,900円 24ヶ月 | 入居時期 | 相談 |
| 駐車場 | 駐輪場 バイク置き場 | | |
| 設備 | 2口コンロ,3点給湯,TVインターホン,インターネット専用線配線済み,インターホン,エアコン,オート | | |
| その他費用 | [一時金] 鍵交換代:27,500円 [月次費用] 安心入居サポート:1,100円 | | |
| 入居諸条件 | 事務所不可 子供可 | | |
| 保証会社 | 必須 初回保証料:月支払総額の50%、月額事務手数料:月支払総額の2% | | |
| 備考 | 本物件についてのさらに詳しい情報やご見学希望は、フリーダイヤルよりお電話をいただくか、お問い合わせフォーム・見学予約フォームよりメールにて、CLCコーポレーションまでお気軽にご連絡ください。 | | |

情報更新日2026年4月11日

No.ns0000019821

お問合せ先



東京都知事(5)第83270号

(公社)全日本不動産協会会員,(公社)首都圏不動産公正取引協議会加盟

株式会社CLCコーポレーション 西葛西店

東京都江戸川区西葛西3丁目15-15パルクビル1F

TEL:03-5659-4070

FAX:03-5659-4071

E-mail:nishikasai@clcnet.jp



携帯サイトから物件詳細を閲覧できます!

| | | | |
|------|----------|----|----|
| 取引態様 | 手数料負担の割合 | 貸主 | 借主 |
| 仲介 | 手数料配分の割合 | 元付 | 客付 |