

FOR RENT

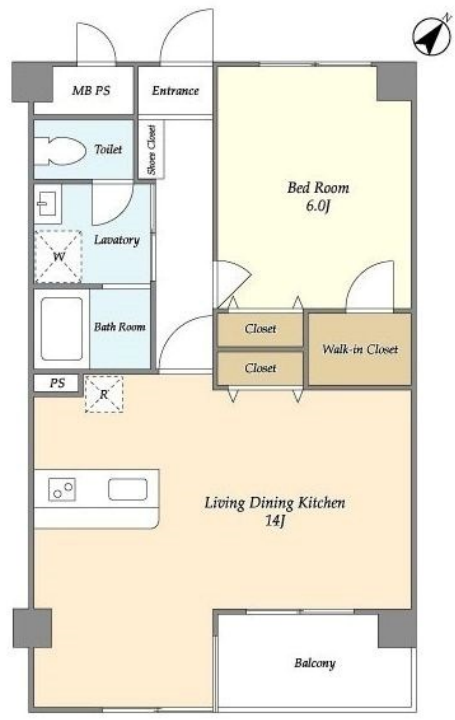
| | |
|----------|--------|
| 賃料 | 管理費等 |
| 150,000円 | 8,000円 |

2F以上,玄関ホール,通風良好,東南角住戸,陽当たり良好,大規模リニューアル済み,リノベーション,外壁コンクリート,外壁タイル張り,閑静な住宅街,メールボックス

【外観】



【間取り図】



図面と現況が異なる場合は現況が優先となります。

間取りの「S」はサービスルーム(納戸)です。

| | | | |
|----------|---|------|-------------|
| 間取り | 1LDK | | |
| 敷金 | 1ヶ月 | 礼金 | 1ヶ月 |
| 敷引/償却金 | - | 保証金 | - |
| 物件種別 | マンション | | |
| 建物名・部屋番号 | ウィルテラス船堀 | | |
| 物件所在地 | 東京都江戸川区松江5丁目6-2 | | |
| 交通 | 都営新宿線 船堀駅 徒歩9分 都営新宿線 一之江駅 徒歩21分 | | |
| 間取詳細 | 洋室(5.7畳) LDK(12.9畳) | | |
| 構造・規模 | 鉄骨鉄筋コンクリート 10階建 4階 | | |
| 専有面積 | 48.18㎡ | 向き | 東 |
| 築年月 | 1989年9月 | 契約期間 | 2年 |
| 損害保険 | 有 | 入居時期 | 2026年5月上旬予定 |
| 駐車場 | 無 駐輪場 | | |
| 設備 | 2口コンロ, B S, C A T V, C S, I H キッチンヒーター, T V インターホン, インターホン, ウォークイ | | |
| その他費用 | [一時金] 鍵交換費用: 27,500円 | | |
| 入居諸条件 | | | |
| 保証会社 | 可 お問い合わせくださいませ。 | | |
| 備考 | | | |

情報更新日2026年3月14日

No.ns0000020222



東京都知事(5)第83270号
(公社)全日本不動産協会会員, (公社)首都圏不動産公正取引協議会加盟
株式会社CLCコーポレーション 西葛西店
東京都江戸川区西葛西3丁目15-15パルクビル1F
TEL:03-5659-4070 FAX:03-5659-4071
E-mail: nishikasai@clcnet.jp



携帯サイトから物件詳細を閲覧できます!

| | | | |
|------|----------|----|----|
| 取引態様 | 手数料負担の割合 | 貸主 | 借主 |
| 仲介 | 手数料配分の割合 | 元付 | 客付 |