

# FOR RENT

賃料	管理費等
127,000円	10,000円

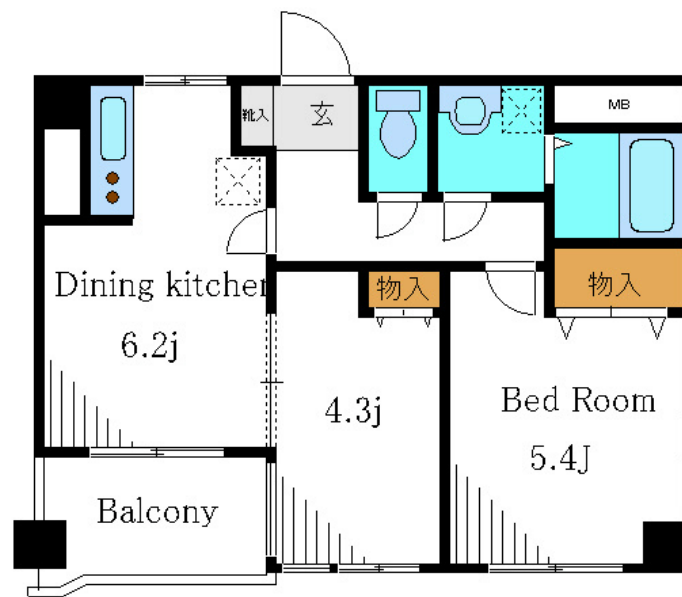
## 本物件についてのさらに詳しい情報やご見学希望

2F以上,2面採光,オートロック,セキュリティ有り,角住戸,玄関ホール,振り分け,通風良好,陽当たり良好,24時間有人管理,駅まで平坦,駅前,外壁タイル張り,メールボックス

【外観】



【間取り図】



図面と現況が異なる場合は現況が優先となります。

間取りの「S」はサービスルーム(納戸)です。

間取り	2DK		
敷金	1ヶ月	礼金	1ヶ月
敷引/償却金	-	保証金	-
物件種別	マンション		
建物名・部屋番号	モン・コリーヌ山邦		
物件所在地	東京都江戸川区中葛西5丁目40-15		
交通	東京メトロ東西線 葛西駅 徒歩5分 東京メトロ東西線 西葛西駅 徒歩15分		
間取詳細	洋室(5.48畳) 洋室(4.31畳) DK(6.27畳)		
構造・規模	鉄骨鉄筋コンクリート 10階建 6階		
専有面積	42.36㎡	向き	東
築年月	1998年2月下旬	契約期間	2年
損害保険	有	入居時期	2026年5月下旬
駐車場	要問い合わせ 駐輪場		
設備	2口コンロ,3点給湯,CATV,TVインターホン,インターホン,エアコン,オートバス,ガスキッチン,		
その他費用	[一時金] 鍵交換費用:33,000円 [月次費用] 口座振替手数料:110円		
入居諸条件	ペット不可 楽器等の使用相談 性別不問 二人可		
保証会社	必須 初回保証料:総賃料の50%(更新:10,000円/年)		
備考			

情報更新日2026年4月10日

No.ns0000020582

お問合せ先



東京都知事(5)第83270号

(公社)全日本不動産協会会員,(公社)首都圏不動産公正取引協議会加盟

株式会社CLCコーポレーション 西葛西店

東京都江戸川区西葛西3丁目15-15パルクビル1F

TEL:03-5659-4070

FAX:03-5659-4071

E-mail:nishikasai@clcnet.jp



携帯サイトから物件詳細を閲覧できます!

取引態様	手数料負担の割合	貸主	借主
仲介	手数料配分の割合	元付	客付