

# FOR RENT

賃料	管理費等
220,000円	25,000円

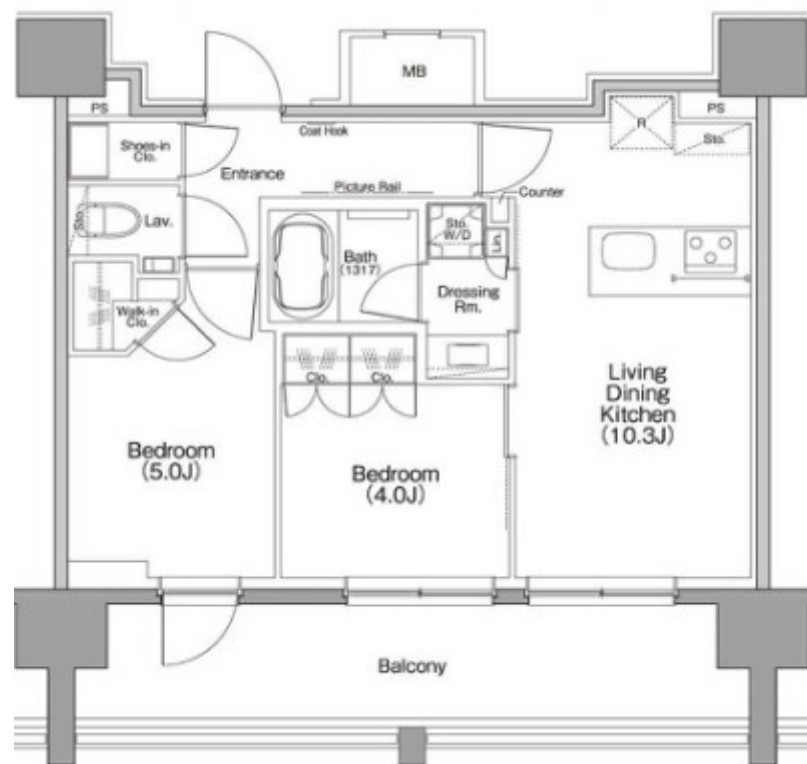
## 本物件についてのさらに詳しい情報やご見学希望

2F以上,オートロック,モニタ付オートロック,最上階,全室2面採光,防犯カメラ,メールボックス

【外観】



【間取り図】



図面と現況が異なる場合は現況が優先となります。

間取りの「S」はサービスルーム(納戸)です。

間取り	2LDK		
敷金	1ヶ月	礼金	1ヶ月
敷引/償却金	-	保証金	-
物件種別	マンション		
建物名・部屋番号	ザ・パークハビオ行徳駅前 1104号室		
物件所在地	千葉県市川市行徳駅前2丁目6-3		
交通	東京メトロ東西線 行徳駅 徒歩1分 東京メトロ東西線 妙典駅 徒歩20分		
間取詳細			
構造・規模	鉄筋コンクリート 11階建 11階		
専有面積	46.13㎡	向き	南東
築年月	2024年2月	契約期間	2年
損害保険	有	入居時期	相談
駐車場	有(敷地内) 16500~19800円/月 駐輪場 バイク置き場		
設備	2口コンロ, 3口以上コンロ, B S, C S, T Vインターホン, ウォークインクローゼット, エアコン, カウン		
その他費用	[一時金] 24時間サポート: 16,500円 鍵交換費用: 33,000円		
入居諸条件	ペット相談 事務所相談 楽器等の使用相談		
保証会社	必須(日本セーフティ) 初回保証料50% 年間保証料1万		
備考			

情報更新日2026年4月24日

No.ns0000020601

お問合せ先



東京都知事(5)第83270号

(公社)全日本不動産協会会員, (公社)首都圏不動産公正取引協議会加盟

### 株式会社CLCコーポレーション 西葛西店

東京都江戸川区西葛西3丁目15-15パルクビル1F

TEL:03-5659-4070

FAX:03-5659-4071

E-mail: nishikasai@clcnet.jp



携帯サイトから物件詳細を閲覧できます!

取引態様	手数料負担の割合	貸主	借主
仲介	手数料配分の割合	元付	客付