

FOR RENT

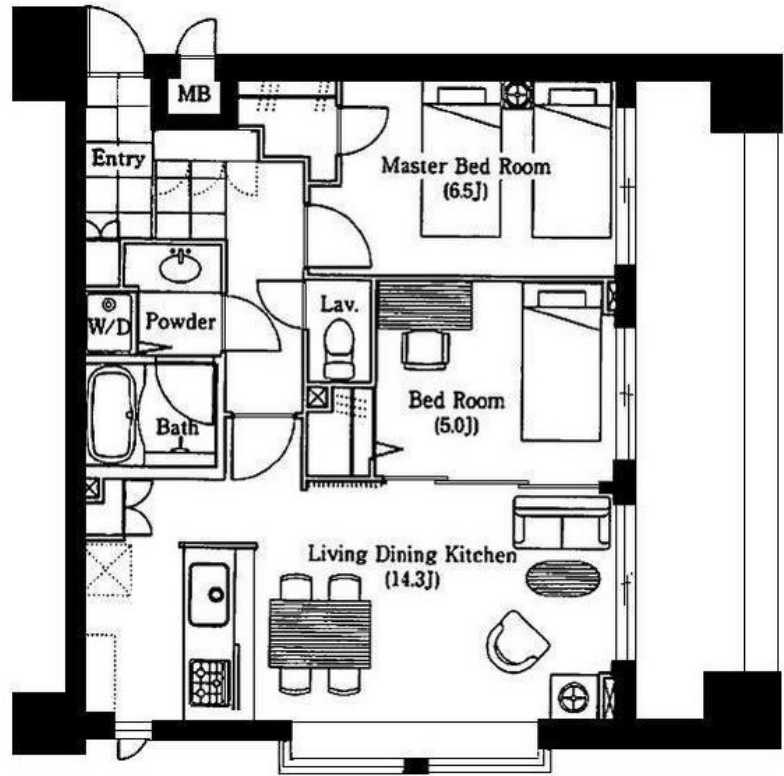
賃料	管理費等
175,000円	16,000円

2F以上, 2面採光, ディンプルキー, モニタ付オートロック, 角住戸, 玄関ホール, 高層階, 振り分け, 眺望良好, 通風良好, 南西角住戸, 陽当たり良好, 駅前, メールボックス

【外観】



【間取り図】



図面と現況が異なる場合は現況が優先となります。

間取りの「S」はサービスルーム(納戸)です。

間取り	2LDK		
敷金	2ヶ月	礼金	1ヶ月
敷引/償却金	-	保証金	無
物件種別	マンション		
建物名・部屋番号	ラナイタウンルネッサンスプラザハウス		
物件所在地	東京都江戸川区一之江7丁目38-18		
交通	都営新宿線 一之江駅 徒歩1分 都営新宿線 瑞江駅 徒歩20分		
間取詳細	洋室(6.5畳) 洋室(5畳) DK(14.3畳)		
構造・規模	鉄筋コンクリート 11階建 8階		
専有面積	59.69㎡	向き	南
築年月	2005年3月	契約期間	2年
損害保険	有	入居時期	相談
駐車場	有(敷地内) 20900円/月 ~ 駐輪場		
設備	3口以上コンロ, 3点給湯, TVインターホン, ウォークインクローゼット, エアコン, オートバス, カウンタ		
その他費用			
入居諸条件			
保証会社	必須 総賃料の50% ~		
備考			

情報更新日2026年4月13日

No.ns0000020620



東京都知事(5)第83270号
 (公社)全日本不動産協会会員, (公社)首都圏不動産公正取引協議会加盟
株式会社CLCコーポレーション 西葛西店
 東京都江戸川区西葛西3丁目15-15パルクビル1F
 TEL:03-5659-4070 FAX:03-5659-4071
 E-mail: nishikasai@clcnet.jp



携帯サイトから物件詳細を閲覧できます!

取引態様	手数料負担の割合	貸主	借主
	手数料配分の割合	元付	客付
仲介			