

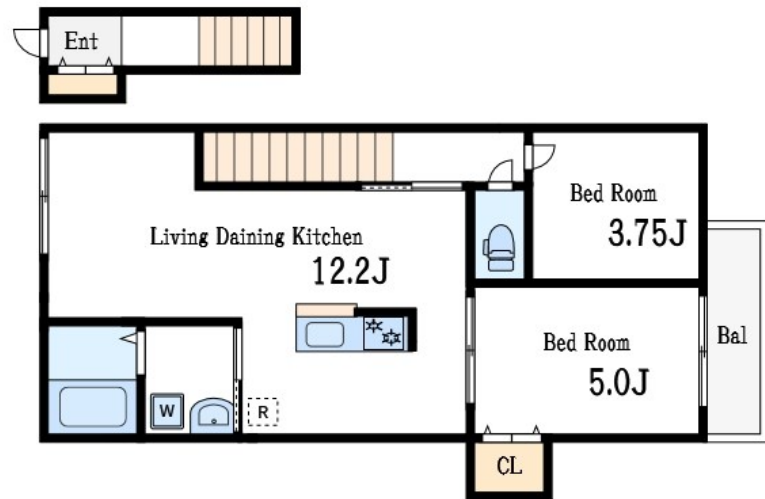
賃料	管理費等
146,000円	4,000円

2F以上,最上階,上階無し,振り分け,メールボックス

【外観】



【間取り図】



間取り	2LDK		
敷金	1ヶ月	礼金	1ヶ月
敷引/償却金	-	保証金	-
物件種別	アパート		
建物名・部屋番号	カーム カモミール 202号室		
物件所在地	東京都江戸川区瑞江1丁目5-		
交通	都営新宿線 瑞江駅 徒歩13分 都営新宿線 篠崎駅 徒歩20分		
間取詳細			
構造・規模	木造 2階建 2階		
専有面積	49.72㎡	向き	東
築年月	2026年3月	契約期間	2年
損害保険	有	入居時期	即時
駐車場			
設備	2口コンロ, C A T V, T Vインターホン, エアコン, オートバス, カウンターキッチン, ガスキッチン, ガス		
その他費用	[一時金] 電子錠設定費用: 8,800円 [月次費用] 快適安心倶楽部: 1,650円		
入居諸条件	子供可		
保証会社			
備考			

図面と現況が異なる場合は現況が優先となります。

間取りの「S」はサービスルーム(納戸)です。

情報更新日2026年4月13日

No.ns0000020622



東京都知事(5)第83270号
 (公社)全日本不動産協会会員, (公社)首都圏不動産公正取引協議会加盟
株式会社CLCコーポレーション 西葛西店
 東京都江戸川区西葛西3丁目15-15パルクビル1F
 TEL:03-5659-4070 FAX:03-5659-4071
 E-mail: nishikasai@clcnet.jp



携帯サイトから物件詳細を閲覧できます!

取引態様	手数料負担の割合	貸主	0%	借主	100%
仲介	手数料配分の割合	元付	0%	客付	100%