

FOR RENT

賃料	管理費等
148,000円	22,000円

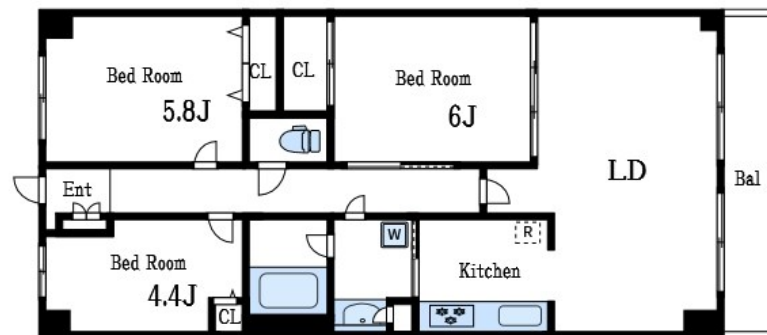
本物件についてのさらに詳しい情報、または見学

2F以上, 2面バルコニー, オートロック, セキュリティ有り, ワイドバルコニー, 高層階, 振り分け, 眺望良好, 通風良好, 陽当たり良好, 駅まで平坦, 分譲タイプ, 防犯カメラ, メールボックス

【外観】



【間取り図】



CLC corporation Mizue

間取り	3LDK		
敷金	2ヶ月	礼金	1ヶ月
敷引/償却金	-	保証金	-
物件種別	マンション		
建物名・部屋番号	モアステージ之江		
物件所在地	東京都江戸川区西瑞江4丁目20-7		
交通	都営新宿線 一之江駅 徒歩9分 都営新宿線 瑞江駅 徒歩29分		
間取詳細			
構造・規模	鉄筋コンクリート 8階建 5階		
専有面積	66.12㎡	向き	
築年月	1993年9月	契約期間	2年
損害保険	有 23,000円 24ヶ月	入居時期	即時
駐車場	要問い合わせ 駐輪場 バイク置き場		
設備	2口コンロ, 3口以上コンロ, TVインターホン, インターホン, エアコン, オートバス, ガスキッチン, ガス		
その他費用			
入居諸条件	ペット可 法人可		
保証会社	必須(日本セーフティー) 初回: 賃料等の50%		
備考	広いルーフバルコニー! 分譲タイプです		

図面と現況が異なる場合は現況が優先となります。

間取りの「S」はサービスルーム(納戸)です。

情報更新日2026年4月16日

No.ns0000020642

お問合せ先



東京都知事(5)第83270号

(公社)全日本不動産協会会員, (公社)首都圏不動産公正取引協議会加盟

株式会社CLCコーポレーション 西葛西店

東京都江戸川区西葛西3丁目15-15パルクビル1F

TEL:03-5659-4070

FAX:03-5659-4071

E-mail: nishikasai@clcnet.jp



携帯サイトから物件詳細を閲覧できます!

取引態様	手数料負担の割合	貸主	借主
仲介	手数料配分の割合	元付	客付