

FOR RENT

賃料	管理費等
145,000円	8,000円

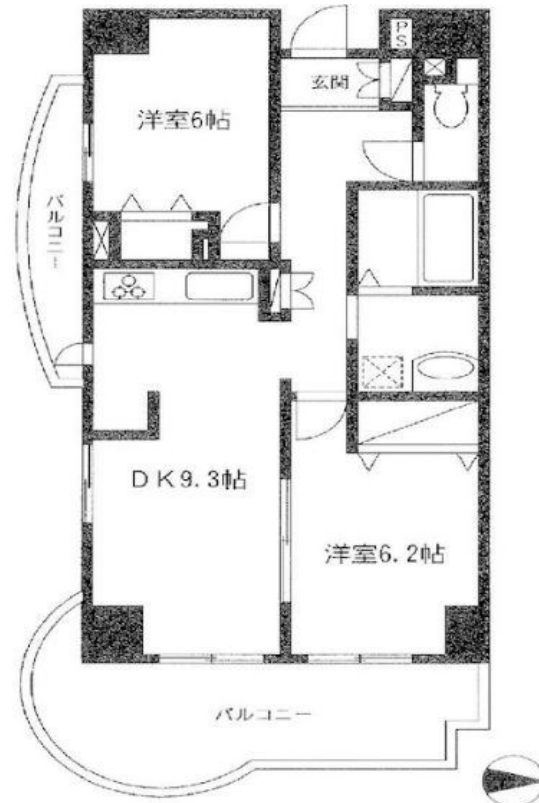
お部屋の詳細などご不明な点がございましたら

2F以上,2面採光,オートロック,角住戸,玄関ホール,振り分け,通風良好,陽当たり良好,駅まで平坦,閑静な住宅街,防犯カメラ

【外観】



【間取り図】



図面と現況が異なる場合は現況が優先となります。

間取りの「S」はサービスルーム(納戸)です。

間取り	2DK		
敷金	1ヶ月	礼金	1ヶ月
敷引/償却金	-	保証金	-
物件種別	マンション		
建物名・部屋番号	エスبرانサ 803号室		
物件所在地	東京都江戸川区東葛西6丁目7-13		
交通	東京メトロ東西線 葛西駅 徒歩3分 東京メトロ東西線 西葛西駅 徒歩17分		
間取詳細	洋室(6畳) 洋室(6.2畳) DK(9.3畳)		
構造・規模	鉄筋コンクリート 10階建 8階		
専有面積	51.25㎡	向き	東
築年月	2003年2月	契約期間	2年
損害保険	有	入居時期	相談
駐車場	要問い合わせ 駐輪場		
設備	2口コンロ, C A T V, インターネット専用線配線済み, インターホン, エアコン, ガスキッチン, ガスコンロ		
その他費用	[一時金] 鍵交換手数料: 33,000円 ダスキムシ駆除サービス: 16,500円 除菌消臭サービス: 16,500円 [月次費用] 高松あんしんサポート: 1,650円		
入居諸条件			
保証会社	必須 初回契約時: 100%、月額: 1.5%		
備考	第二葛西小学校学区内		

情報更新日2026年4月17日

No.ns0000020665

お問合せ先



東京都知事(5)第83270号
(公社)全日本不動産協会会員, (公社)首都圏不動産公正取引協議会加盟

株式会社CLCコーポレーション 西葛西店

東京都江戸川区西葛西3丁目15-15パルクビル1F
TEL:03-5659-4070 FAX:03-5659-4071
E-mail: nishikasai@clcnet.jp



携帯サイトから物件詳細を閲覧できます!

取引態様	手数料負担の割合	貸主	借主
仲介	手数料配分の割合	元付	客付