

FOR RENT

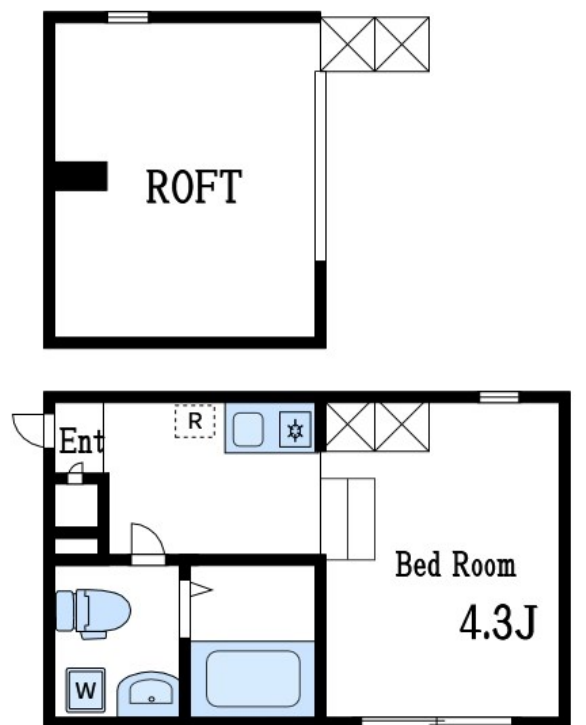
| | |
|---------|--------|
| 賃料 | 管理費等 |
| 67,000円 | 4,000円 |

2面採光,ロフト,通風良好,デザイナーズ,駅まで平坦,閑静な住宅街

【外観】



【間取り図】



CLC corporation Mizue

図面と現況が異なる場合は現況が優先となります。

間取りの「S」はサービスルーム(納戸)です。

| | | | |
|----------|---|------|----|
| 間取り | 1K | | |
| 敷金 | 無 | 礼金 | 無 |
| 敷引/償却金 | - | 保証金 | - |
| 物件種別 | アパート | | |
| 建物名・部屋番号 | ヒロツズ篠崎 | | |
| 物件所在地 | 東京都江戸川区谷河内2丁目15-12 | | |
| 交通 | 都営新宿線 篠崎駅 徒歩8分 都営新宿線 瑞江駅 徒歩19分 | | |
| 間取詳細 | 洋室(4.3畳) | | |
| 構造・規模 | 木造 2階建 1階 | | |
| 専有面積 | 16.5㎡ | 向き | |
| 築年月 | 2021年1月 | 契約期間 | 2年 |
| 損害保険 | 有 20,000円 24ヶ月 | 入居時期 | 相談 |
| 駐車場 | 要問い合わせ | | |
| 設備 | 3点給湯,TVインターホン,インターホン,エアコン,ガスキッチン,ガスコンロ設置済,ガス給湯,システ | | |
| その他費用 | [一時金] クリーニング代:38,500円 LOT登録料:16,500円 24時間サポート:19,800円 契約事務手数料:11,000円 | | |
| 入居諸条件 | 性別不問 法人可 単身可 | | |
| 保証会社 | 必須 初回:総賃料30%~ | | |
| 備考 | 清潔感のある内装・水回りが魅力 ロフト付き ネット無料 | | |

情報更新日2026年4月18日

No.ns0000020696

お問合せ先



東京都知事(5)第83270号

(公社)全日本不動産協会会員,(公社)首都圏不動産公正取引協議会加盟

株式会社CLCコーポレーション 西葛西店

東京都江戸川区西葛西3丁目15-15パルクビル1F

TEL:03-5659-4070

FAX:03-5659-4071

E-mail:nishikasai@clcnet.jp



携帯サイトから物件詳細を閲覧できます!

| | | | |
|------|----------|----|----|
| 取引態様 | 手数料負担の割合 | 貸主 | 借主 |
| 仲介 | 手数料配分の割合 | 元付 | 客付 |