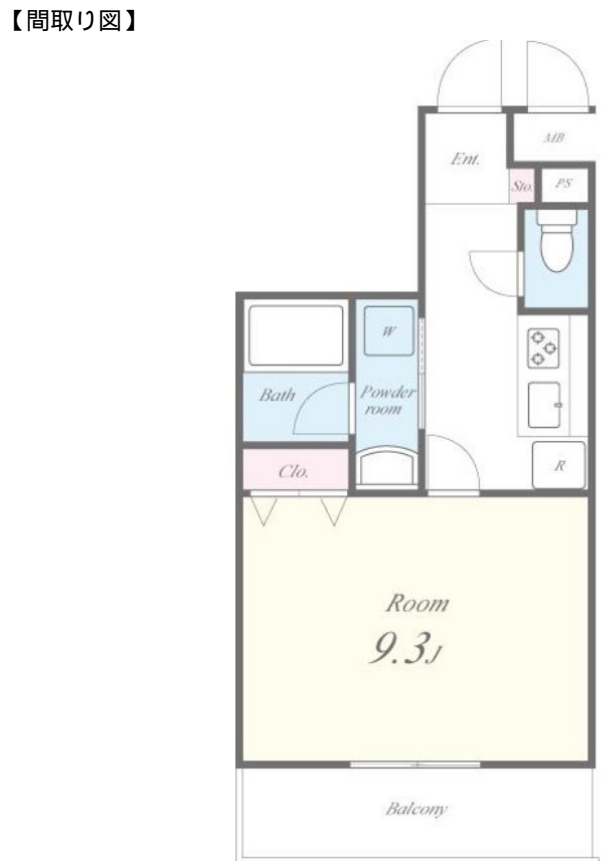


# FOR RENT

賃料	管理費等
140,000円	11,500円

2F以上,オートロック,ダブルディンプルキー,ダブルロック,ディンプルキー,玄関ホール,通風良好,南面バルコニー,防犯カメラ,メールボックス



間取り	1LDK		
敷金	無	礼金	1ヶ月
敷引/償却金	-	保証金	-
物件種別	マンション		
建物名・部屋番号	ブローシュ		
物件所在地	東京都江戸川区中葛西8丁目15-15		
交通	東京メトロ東西線 葛西駅 徒歩9分 東京メトロ東西線 西葛西駅 徒歩20分		
間取詳細	洋室(9.3畳)		
構造・規模	鉄骨 4階建 1階		
専有面積	40.13㎡	向き	南東
築年月	2022年11月	契約期間	2年
損害保険	有	入居時期	相談
駐車場	空無 駐輪場 バイク置き場		
設備	3口以上コンロ, 3点給湯, TVインターホン, エアコン, ガスキッチン, ガスコンロ設置済, クローゼット,		
その他費用	[一時金] 鍵交換代: 27,500円 室内除菌消臭費: 16,500円		
入居諸条件	ペット不可 事務所不可 楽器等の使用不可		
保証会社	必須 月額総賃料50%、以降毎月1%		
備考	本物件についてのさらに詳しい情報やご見学希望は、フリーダイヤルよりお電話をいただくか、お問い合わせフォーム・見学予約フォームよりメールにて、CLCコーポレーション西葛西店までお気軽にご連絡ください。		

図面と現況が異なる場合は現況が優先となります。

間取りの「S」はサービスルーム(納戸)です。

情報更新日2026年5月14日

No.ns0000020915



東京都知事(5)第83270号  
(公社)全日本不動産協会会員, (公社)首都圏不動産公正取引協議会加盟

**株式会社CLCコーポレーション 西葛西店**

東京都江戸川区西葛西3丁目15-15パルクビル1F  
TEL:03-5659-4070 FAX:03-5659-4071  
E-mail: nishikasai@clcnet.jp



携帯サイトから物件詳細を閲覧できます!

取引態様	手数料負担の割合	貸主	借主
	手数料配分の割合	元付	客付
仲介			