

FOR RENT

賃料	管理費等
52,000円	5,000円

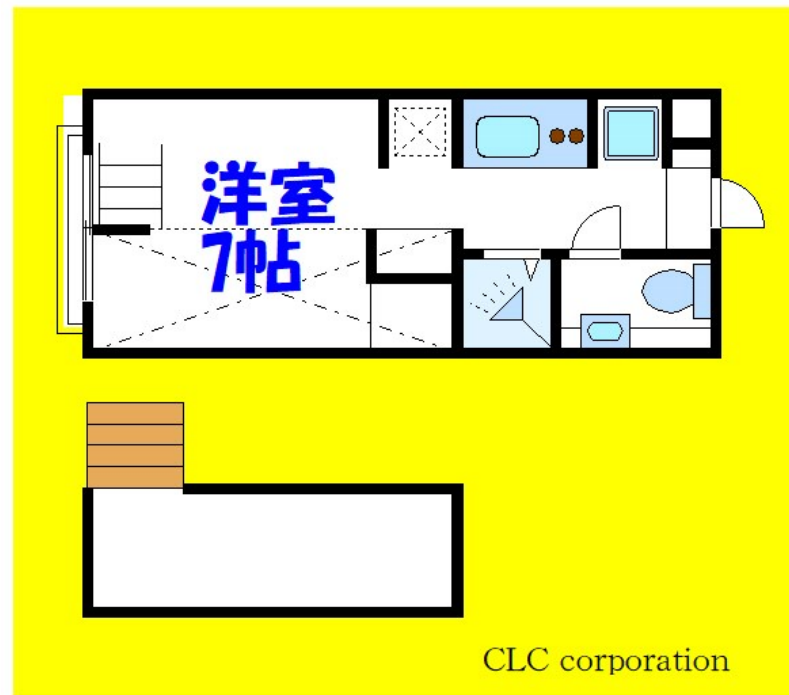
本物件についてのさらに詳しい情報やご見学希望

2F以上,オートロック,セキュリティ有り,ダブルロック,ディンプルキー,ロフト,角住戸,陽当たり良好,駅まで平坦,メールボックス

【外観】



【間取り図】



間取り	1R		
敷金	無	礼金	1ヶ月
敷引/償却金	-	保証金	-
物件種別	アパート		
建物名・部屋番号	フローラ1		
物件所在地	千葉県浦安市東野2丁目15-34		
交通	京葉線 舞浜駅 徒歩26分 東京メトロ東西線 浦安(千葉)駅 徒歩28分		
間取詳細	洋室(7畳)		
構造・規模	木造 2階建 2階		
専有面積	15㎡	向き	南西
築年月	1984年9月	契約期間	定期借家契約 2年
損害保険	有	入居時期	相談
駐車場	無 駐輪場		
設備	2口コンロ,TVインターホン,インターホン,エアコン,ガスキッチン,ガスコンロ設置済,クローゼット,		
その他費用	[一時金] 退去時負担金: 52,000円		
入居諸条件	ペット不可 事務所不可 楽器等の使用不可		
保証会社	必須 契約時: 総賃料の20%/更新時: 1年毎1万円		
備考	スタイリッシュな仕様にロフトで空間力アップ		

図面と現況が異なる場合は現況が優先となります。

間取りの「S」はサービスルーム(納戸)です。

情報更新日2026年5月17日

No.ns0000020921

お問合せ先



東京都知事(5)第83270号

(公社)全日本不動産協会会員,(公社)首都圏不動産公正取引協議会加盟

株式会社CLCコーポレーション 西葛西店

東京都江戸川区西葛西3丁目15-15パルクビル1F

TEL:03-5659-4070

FAX:03-5659-4071

E-mail: nishikasai@clcnet.jp



携帯サイトから物件詳細を閲覧できます!

取引態様	手数料負担の割合	貸主	0%	借主	100%
仲介	手数料配分の割合	元付	0%	客付	100%