

FOR RENT

賃料	管理費等
93,000円	7,000円

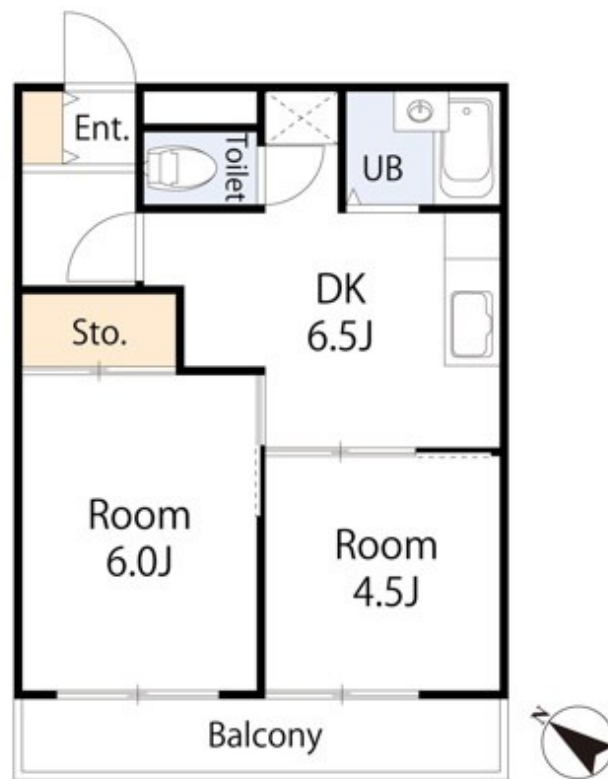
本物件についてのさらに詳しい情報やご見学希望

2F以上,玄関ホール,振り分け,眺望良好,通風良好,南面バルコニー,陽当たり良好,駅まで平坦,駅前,外壁タイル張り,メールボックス

【外観】



【間取り図】



図面と現況が異なる場合は現況が優先となります。

間取りの「S」はサービスルーム(納戸)です。

間取り	2DK		
敷金	1ヶ月	礼金	無
敷引/償却金	-	保証金	-
物件種別	マンション		
建物名・部屋番号	コスモビル		
物件所在地	千葉県市川市行徳駅前1丁目17-7		
交通	東京メトロ東西線 行徳駅 徒歩2分 東京メトロ東西線 妙典駅 徒歩15分		
間取詳細	洋室(4.5畳) 洋室(64.5畳) DK(6.5畳)		
構造・規模	鉄骨鉄筋コンクリート 10階建 4階		
専有面積	38.81㎡	向き	南東
築年月	1991年9月	契約期間	2年
損害保険	有	入居時期	相談
駐車場	無 駐輪場		
設備	2口コンロ, 3点給湯, TVインターホン, インターホン, エアコン, ガスキッチン, ガスコンロ設置可, ガス		
その他費用	[一時金] 鍵交換代: 22,000円 [月次費用] 24時間緊急対応サービス: 1,100円		
入居諸条件	ペット可 事務所相談 楽器等の使用不可 性別不問		
保証会社	可 初回保証料: 総賃料の70%、以後月額1790円		
備考	ペット飼育相談可 駅至近で生活楽々 振分タイプの2DK		

情報更新日2026年5月17日

No.ns0000020960

お問合せ先



東京都知事(5)第83270号

(公社)全日本不動産協会会員, (公社)首都圏不動産公正取引協議会加盟

株式会社CLCコーポレーション 西葛西店

東京都江戸川区西葛西3丁目15-15パルクビル1F

TEL:03-5659-4070

FAX:03-5659-4071

E-mail: nishikasai@clcnet.jp



携帯サイトから物件詳細を閲覧できます!

取引態様	手数料負担の割合	貸主	借主
仲介	手数料配分の割合	元付	客付