

FOR RENT

賃料	管理費等
61,000円	2,000円

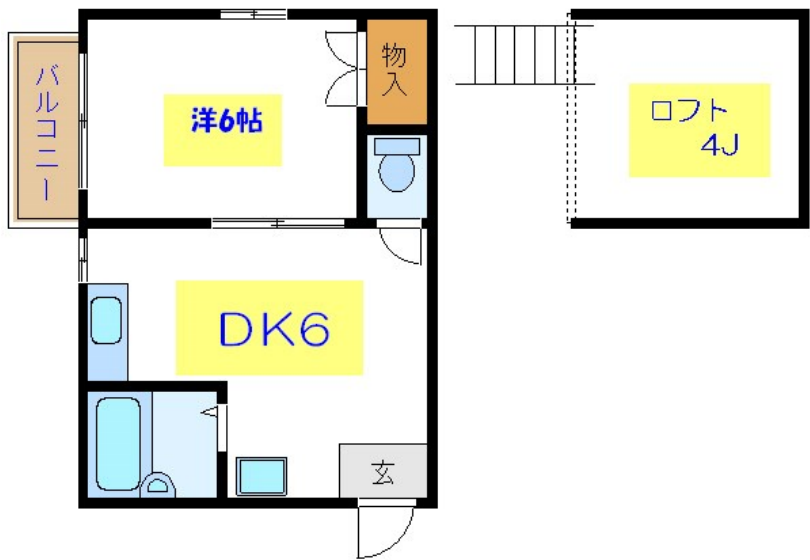
ロフト付きのお部屋 バストイレ別

2面採光,ロフト,角住戸,通風良好,南西角住戸,閑静な住宅街,メールボックス

【外観】



【間取り図】



間取り	1K		
敷金	1ヶ月	礼金	無
敷引/償却金	- 0.6ヶ月	保証金	-
物件種別	アパート		
建物名・部屋番号	ニュー今川C		
物件所在地	千葉県浦安市今川 2丁目7-13		
交通	京葉線 新浦安駅 徒歩12分 10高洲線 入船橋 バス停徒歩8分		
間取詳細			
構造・規模	木造 2階建 1階		
専有面積	25.01㎡	向き	南西
築年月	1991年3月	契約期間	2年
損害保険	有	入居時期	相談
駐車場	駐輪場 バイク置き場		
設備	CATV, CATVインターネット, エアコン, ガス給湯, キッチンに窓, クローゼット, シャワー, シューズ		
その他費用			
入居諸条件	ペット不可 事務所不可 楽器等の使用不可 単身可		
保証会社	必須 (オリコフォレントインシュア) 初回: 総賃料50% -, 及び月額1%の保証料		
備考	本物件についてのさらに詳しい情報やご見学希望は、フリーダイヤルよりお電話をいただくか、お問い合わせフォーム・見学予約フォームよりメールにて、CLCコーポレーションまでお気軽にご連絡ください。		

図面と現況が異なる場合は現況が優先となります。

間取りの「S」はサービスルーム(納戸)です。

情報更新日2026年6月17日

No.ns0000021201



東京都知事(5)第83270号
 (公社)全日本不動産協会会員, (公社)首都圏不動産公正取引協議会加盟
株式会社CLCコーポレーション 西葛西店
 東京都江戸川区西葛西3丁目15-15パルクビル1F
 TEL:03-5659-4070 FAX:03-5659-4071
 E-mail: nishikasai@clcnet.jp



携帯サイトから物件詳細を閲覧できます!

取引態様	手数料負担の割合	貸主	借主
仲介	手数料配分の割合	元付	客付