

# FOR RENT

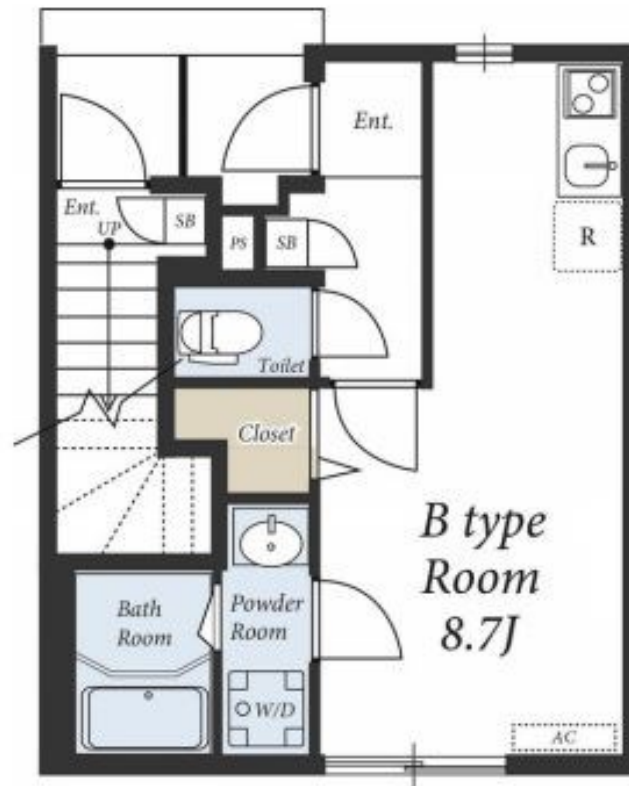
|         |        |
|---------|--------|
| 賃料      | 管理費等   |
| 85,000円 | 4,000円 |

24時間緊急通報システム,セキュリティ有り,ダブルディンプルキー,ディンプルキー,玄関ホール,通風良好,駅まで平坦,閑静な住宅街,メールボックス,セキュリティ会社加入済

【外観】



【間取り図】



図面と現況が異なる場合は現況が優先となります。

間取りの「S」はサービスルーム(納戸)です。

|          |  |      |     |
|----------|--|------|-----|
| 間取り      | 1R   |      |     |
| 敷金       | 無  | 礼金   | 1ヶ月 |
| 敷引/償却金   | -  | 保証金  | 無   |
| 物件種別     | アパート   |      |     |
| 建物名・部屋番号 | リブリ・kitakasai  |      |     |
| 物件所在地    | 東京都江戸川区北葛西2丁目7-19  |      |     |
| 交通       | 東京メトロ東西線 西葛西駅 徒歩16分<br>都営新宿線 船堀駅 徒歩19分   |      |     |
| 間取詳細     | 洋室(8.7畳)   |      |     |
| 構造・規模    | 木造 2階建 1階  |      |     |
| 専有面積     | 24.18㎡   | 向き   | 南東  |
| 築年月      | 2012年1月  | 契約期間 | 2年  |
| 損害保険     | 有 19,000円 24ヶ月   | 入居時期 | 相談  |
| 駐車場      | 要問い合わせ 駐輪場   |      |     |
| 設備       | 2口コンロ, CATV, CATVインターネット, IHクッキングヒーター, TV<br>インターホン, インターホン                    |      |     |
| その他費用    | [一時金] ルームクリーニング費用: 49,500円 鍵交換費用: 24,200円 室内<br>消毒代: 16,500円 リブリクラブ入会費: 7,700円 |      |     |
| 入居諸条件    | ペット不可 事務所不可 楽器等の使用不可 法人可   |      |     |
| 保証会社     | 必須 契約時: 総賃料の50%/月額: 総賃料の1.1% + 口座振替手数料330円                                     |      |     |
| 備考       | 広い居室 清潔感のある内装・水回り 便利な設備充実  |      |     |

情報更新日2026年6月24日

No.ns0000021382

お問合せ先



東京都知事(5)第83270号

(公社)全日本不動産協会会員, (公社)首都圏不動産公正取引協議会加盟

**株式会社CLCコーポレーション 西葛西店**

東京都江戸川区西葛西3丁目15-15パルクビル1F

TEL:03-5659-4070

FAX:03-5659-4071

E-mail: nishikasai@clcnet.jp



携帯サイトから物件詳細を閲覧できます!

|      |          |    |    |
|------|----------|----|----|
| 取引態様 | 手数料負担の割合 | 貸主 | 借主 |
| 仲介   | 手数料配分の割合 | 元付 | 客付 |