

# FOR RENT

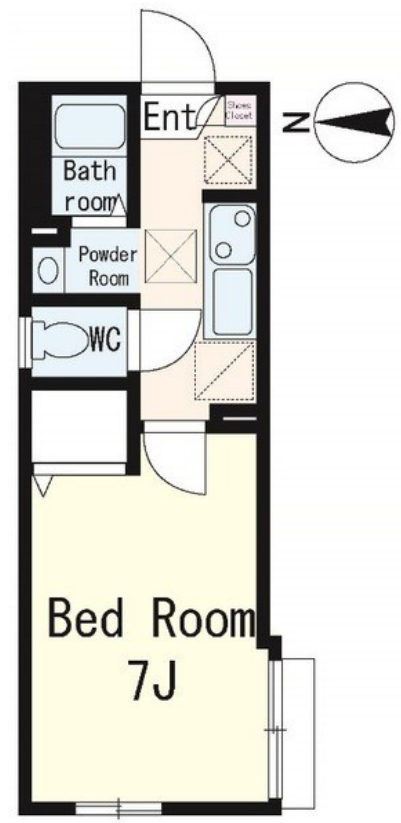
賃料	管理費等
76,000円	3,000円

2面採光

【外観】



【間取り図】



図面と現況が異なる場合は現況が優先となります。

間取りの「S」はサービスルーム(納戸)です。

間取り	1K		
敷金	無	礼金	1ヶ月
敷引/償却金	-	保証金	-
物件種別	アパート		
建物名・部屋番号	ローゼンシュトラウス		
物件所在地	東京都足立区千住東1丁目16-10		
交通	東京メトロ日比谷線 北千住駅 徒歩7分 京成本線 千住大橋駅 徒歩12分		
間取詳細			
構造・規模	軽量鉄骨 2階建 1階		
専有面積	23.8㎡	向き	南
築年月	2002年9月	契約期間	2年
損害保険	有	入居時期	即時
駐車場	駐輪場		
設備	2口コンロ,TVインターホン,エアコン,ガスコンロ設置済,クローゼット,システムキッチン,シャワー,		
その他費用	[一時金] 鍵交換:19,800円 クリーニング代:55,000円 安心サポート:24,880円 [備考] 口座振替月額220円		
入居諸条件			
保証会社	必須 初回総賃料50%~100% 2年毎に更新料総賃料20%(保証人有で50%)		
備考			

情報更新日2024年10月19日

No.kt0000046238



東京都知事(5)第83270号  
(公社)全日本不動産協会会員,(公社)首都圏不動産公正取引協議会加盟  
**株式会社CLCコーポレーション 北千住支店**  
東京都足立区千住2丁目18-11 田辺ビル1F  
TEL:03-3888-5701 FAX:03-3888-5702  
E-mail: senjyu@clcnet.jp  
URL: https://clcnetwork.co.jp/shop\_senjyu.html



携帯サイトから物件詳細を閲覧できます!

取引態様	手数料負担の割合	貸主	借主
仲介	手数料配分の割合	元付	客付