

# FOR RENT

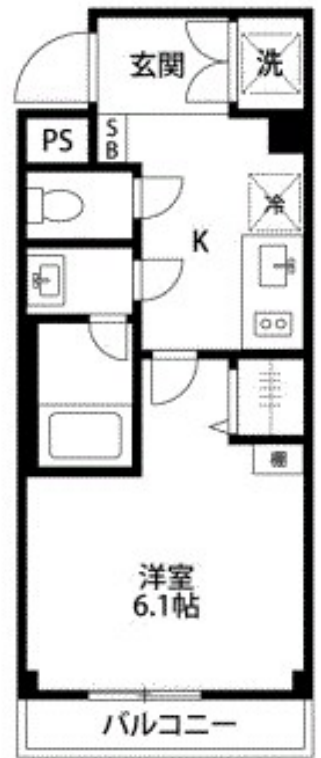
賃料	管理費等
75,000円	7,000円

2F以上, 2面採光, オートロック, セキュリティ有り, 角住戸, 通風良好

【外観】



【間取り図】



間取り	1K		
敷金	無	礼金	無
敷引/償却金	-	保証金	-
物件種別	マンション		
建物名・部屋番号	b'CASA verde		
物件所在地	東京都足立区千住緑町2丁目4-5		
交通	京成本線 千住大橋駅 徒歩4分 常磐線 南千住駅 徒歩20分		
間取詳細			
構造・規模	鉄骨 5階建 3階		
専有面積	23.1㎡	向き	西
築年月	2014年3月	契約期間	2年
損害保険	有	入居時期	相談
駐車場	駐輪場		
設備	TVインターホン, インターホン, エアコン, ガス給湯, クローゼット, システムキッチン, シャワー, シュー		
その他費用	[一時金] 鍵交換費用: 28,600円 クリーニング費用: 33,000円 エアコンクリーニング費用: 10,450円 入居サポート: 16,500円 [備考] 短期解約違約金 一年内解約総賃料1カ月分		
入居諸条件	ペット不可 性別不問 法人可 ルームシェア不可		
保証会社	必須 初回保証総賃料50% ~ 翌年以降年1万~		
備考	バス/トイレ別・独立洗面台! ネット使用料不要		

図面と現況が異なる場合は現況が優先となります。

間取りの「S」はサービスルーム(納戸)です。

情報更新日2024年9月14日

No.kt0000061942



東京都知事(5)第83270号  
(公社)全日本不動産協会会員, (公社)首都圏不動産公正取引協議会加盟  
**株式会社CLCコーポレーション 北千住支店**  
東京都足立区千住2丁目18-11 田辺ビル1F  
TEL:03-3888-5701 FAX:03-3888-5702  
E-mail: senjyu@clcnet.jp  
URL: https://clcnetwork.co.jp/shop\_senjyu.html



携帯サイトから物件詳細を閲覧できます!

取引態様	手数料負担の割合	貸主	借主
	手数料配分の割合	元付	客付
仲介			