

FOR RENT

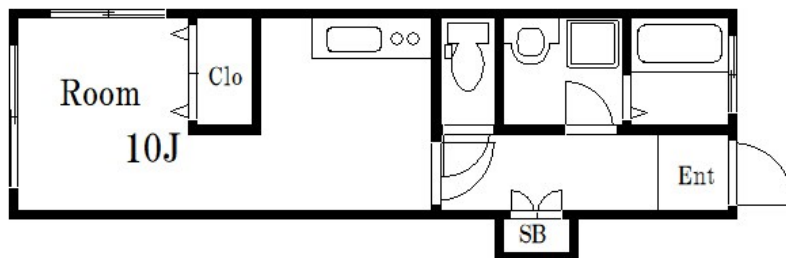
賃料	管理費等
75,000円	0円

1フロア2住戸,2面採光,角住戸,全室2面採光,眺望良好,通風良好,陽当たり良好,大規模リニューアル済み,内装リフォーム済,リノベーション,駅まで平坦,駅前,閑静な住宅街

【外観】



【間取り図】



間取り	1R		
敷金	1ヶ月	礼金	無
敷引 / 償却金	-	保証金	-
物件種別	アパート		
建物名・部屋番号	金龍荘		
物件所在地	東京都荒川区南千住7丁目11-11		
交通	東京メトロ日比谷線 南千住駅 徒歩4分 東京メトロ日比谷線 三ノ輪駅 徒歩12分		
間取詳細	洋室(10畳)		
構造・規模	鉄骨 2階建 1階		
専有面積	30㎡	向き	
築年月	1975年11月	契約期間	2年
損害保険	有	入居時期	2026年1月中旬予定
駐車場	駐輪場		
設備	2口コンロ,TVインターホン,インターネット専用線配線済み,インターホン,エアコン,ガスキッチン,ガ		
その他費用			
入居諸条件	二人相談 法人可 单身可		
保証会社	可 初回総賃料の50%一年毎更新料1万円		
備考	お部屋探しはCLCコーポレーション北千住店へ！		

図面と現況が異なる場合は現況が優先となります。

間取りの「S」はサービスルーム(納戸)です。

情報更新日2025年12月3日

No.kt0000064859

お問合せ先



東京都知事(5)第83270号

(公社)全日本不動産協会会員,(公社)首都圏不動産公正取引協議会加盟

株式会社CLCコーポレーション 北千住支店

東京都足立区千住2丁目18-11田辺ビル1F

TEL:03-3888-5701

FAX:03-3888-5702

E-mail: senjyu@clcnet.jp

URL: https://clcnetwork.co.jp/shop_senjyu.html



携帯サイトから物件詳細を閲覧できます！

取引態様	手数料負担の割合	貸主	0%	借主	100%
仲介	手数料配分の割合	元付	0%	客付	100%