

FOR RENT

賃料	管理費等
149,000円	3,000円

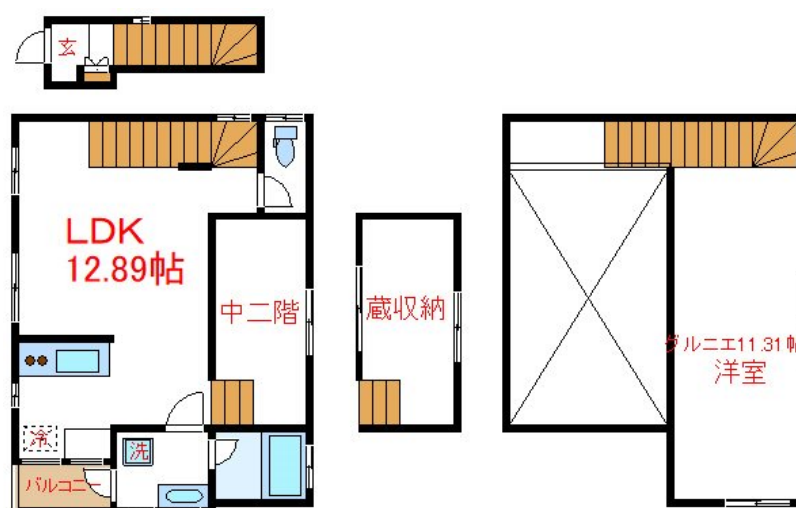
デザイナーズ物件 テレワークスペース オシ

1フロア1住戸,カードキー,セキュリティ有り,角住戸,通風良好,陽当たり良好,防犯カメラ,メールボックス

【外観】



【間取り図】



間取り	2SLDK		
敷金	1ヶ月	礼金	1ヶ月
敷引/償却金	- 1ヶ月	保証金	-
物件種別	アパート		
建物名・部屋番号	グランドール北千住Part2		
物件所在地	東京都足立区柳原1丁目3-7		
交通	東京メトロ日比谷線 北千住駅 徒歩10分 東武スカイツリーライン 牛田(東京)駅 徒歩4分		
間取詳細			
構造・規模	木造2階建2階		
専有面積	45㎡	向き	
築年月	2022年7月下旬	契約期間	2年
損害保険	有	入居時期	即時
駐車場	駐輪場		
設備	2口コンロ,3点給湯,IHキッチンヒーター,TVインターホン,ウォークインクローゼット,エアコン,		
その他費用			
入居諸条件	ペット不可 楽器等の使用不可 性別不問 二人可		
保証会社	必須 初回保証料 総賃料50% 一年毎に1万円		
備考			

図面と現況が異なる場合は現況が優先となります。

間取りの「S」はサービスルーム(納戸)です。

情報更新日2024年10月20日

No.kt000064994

お問合せ先



東京都知事(5)第83270号

(公社)全日本不動産協会会員,(公社)首都圏不動産公正取引協議会加盟

株式会社CLCコーポレーション 北千住支店

東京都足立区千住2丁目18-11 田辺ビル1F

TEL:03-3888-5701

FAX:03-3888-5702

E-mail: senjyu@clcnet.jp

URL: https://clcnetwork.co.jp/shop_senjyu.html



携帯サイトから物件詳細を閲覧できます!

取引態様	手数料負担の割合	貸主	借主
仲介	手数料配分の割合	元付	客付