

FOR RENT

賃料	管理費等
50,000円	2,000円

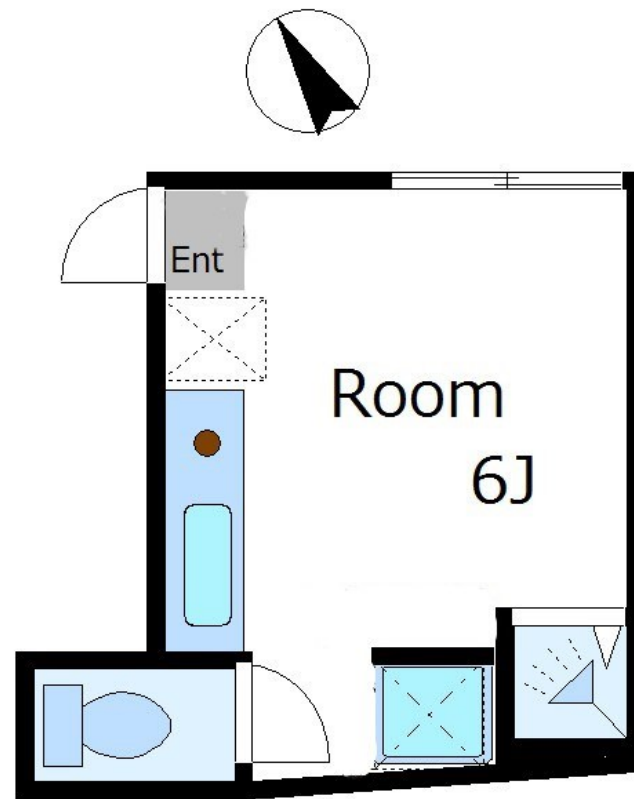
再契約可 ネット無料！ 築浅

1フロア2住戸,オートロック,セキュリティ有り,角住戸,防犯カメラ,メールボックス

【外観】



【間取り図】



図面と現況が異なる場合は現況が優先となります。

間取りの「S」はサービスルーム(納戸)です。

間取り	1R		
敷金	無	礼金	無
敷引/償却金	-	保証金	-
物件種別	アパート		
建物名・部屋番号	AO UMEJIMA(アオウメジマ)		
物件所在地	東京都足立区梅島1丁目31		
交通	東武伊勢崎線 梅島駅 徒歩4分 東武スカイツリーライン 西新井駅 徒歩15分		
間取詳細			
構造・規模	木造3階建1階		
専有面積	12.49㎡	向き	北東
築年月	2018年8月	契約期間	定期借家契約2年
損害保険	有	入居時期	相談
駐車場	無 駐輪場		
設備	IHクッキングヒーター,インターホン,エアコン,シャワー,トイレ有,ネット使用料不要,フローリング,		
その他費用	[一時金] 駐輪場代:1,000円 退去負担金:50,000円		
入居諸条件	ペット不可 楽器等の使用不可 性別不問 法人可		
保証会社	必須 総賃料50%~		
備考			

情報更新日2026年4月11日

No.kt0000065429

お問合せ先



東京都知事(5)第83270号

(公社)全日本不動産協会会員,(公社)首都圏不動産公正取引協議会加盟

株式会社CLCコーポレーション 北千住支店

東京都足立区千住2丁目18-11田辺ビル1F

TEL:03-3888-5701

FAX:03-3888-5702

E-mail: senjyu@clcnet.jp

URL: https://clcnetwork.co.jp/shop_senjyu.html



携帯サイトから物件詳細を閲覧できます！

取引態様	手数料負担の割合	貸主	0%	借主	100%
仲介	手数料配分の割合	元付	0%	客付	100%