

# FOR RENT

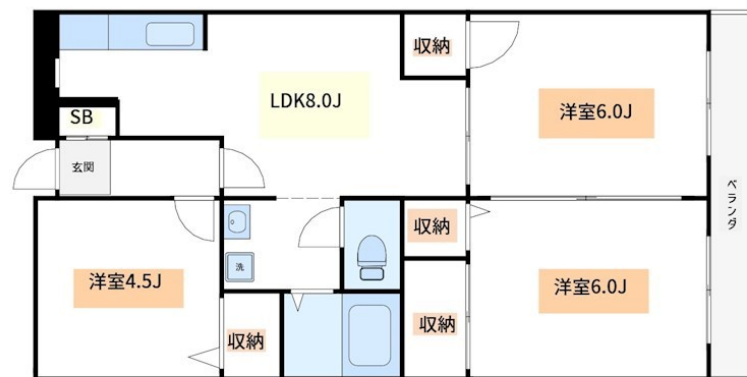
賃料	管理費等
110,000円	6,000円

2 F 以上, 2 面採光,眺望良好,通風良好,陽当たり良好,壁紙張替済,リノベーション,閑静な住宅街,防犯カメラ,メールボックス,平置駐車場

## 【外観】



## 【間取り図】



間取り	3LDK		
敷金	無	礼金	無
敷引 / 償却金	-	保証金	-
物件種別	マンション		
建物名・部屋番号			
物件所在地	東京都足立区栗原4丁目		
交通	東武伊勢崎線 竹ノ塚駅 徒歩15分 東武大師線 大師前駅 徒歩14分		
間取詳細			
構造・規模	鉄筋コンクリート5階建3階		
専有面積	54.5㎡	向き	南
築年月	1988年8月	契約期間	2年
損害保険		入居時期	2026年2月上旬予定
駐車場	有(敷地内) 14000~16000円/月 駐輪場 バイク置き場		
設備	2口コンロ, 3点給湯, TVインターホン, インターホン, エアコン, エアコン2台, ガスキッチン, ガスコン		
その他費用	[一時金] 退去負担金: 110,000円		
入居諸条件	ペット不可 事務所不可 性別不問 二人可 法人可		
保証会社	必須 初回保証料: 総賃料50%		
備考			

図面と現況が異なる場合は現況が優先となります。

間取りの「S」はサービスルーム(納戸)です。

情報更新日2025年12月14日

No.kt0000067050

お問合せ先



東京都知事(5)第83270号

(公社)全日本不動産協会会員, (公社)首都圏不動産公正取引協議会加盟

株式会社CLCコーポレーション 北千住支店

東京都足立区千住2丁目18-11田辺ビル1F

TEL:03-3888-5701

FAX:03-3888-5702

E-mail: senjyu@clcnet.jp

URL: https://clcnetwork.co.jp/shop\_senjyu.html



携帯サイトから物件詳細を閲覧できます！

取引態様	手数料負担の割合	貸主	0%	借主	100%
仲介	手数料配分の割合	元付	0%	客付	100%