

# FOR RENT

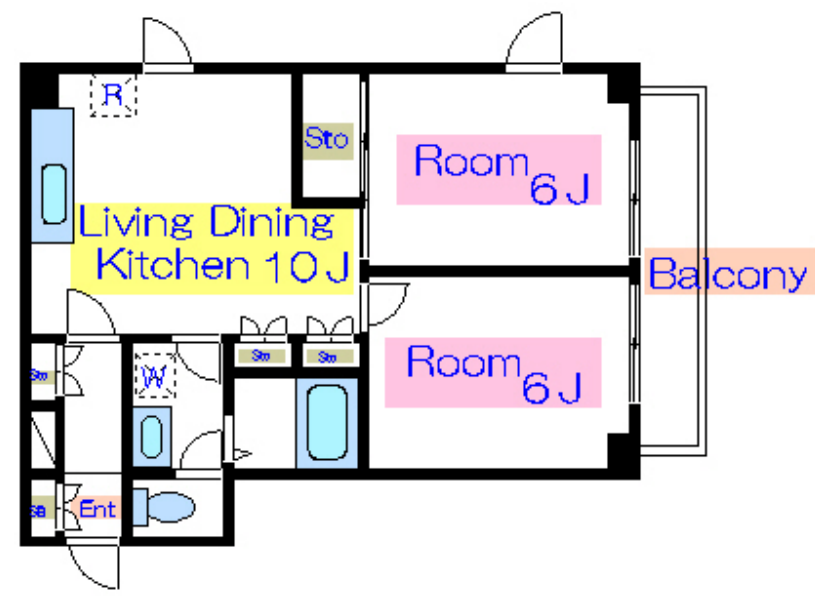
賃料	管理費等
105,000円	5,000円

2 F 以上, 2 面採光, 角住戸, 玄関ホール, 振り分け, 陽当たり良好, リバーサイド, 駅まで平坦, 閑静な住宅街, 始発駅

【外観】



【間取り図】



間取り	2LDK		
敷金	1ヶ月	礼金	1ヶ月
敷引/償却金	-	保証金	無
物件種別	マンション		
建物名・部屋番号	シャングリラ		
物件所在地	東京都足立区千住緑町3丁目23-13		
交通	京成本線 千住大橋駅 徒歩13分 東京メトロ千代田線 北千住駅 徒歩18分		
間取詳細	洋室(6畳) 洋室(6畳) LDK(10畳)		
構造・規模	鉄筋コンクリート 5階建 5階		
専有面積	40.77㎡	向き	北
築年月	1989年4月	契約期間	2年
損害保険	有	入居時期	即時
駐車場	駐輪場		
設備	2口コンロ, 3点給湯, インターホン, エアコン, ガスキッチン, ガス給湯, シャワー, シューズボックス, ト		
その他費用	[一時金] 鍵交換: 22,000円 [月次費用] 管理登録料: 1,100円		
入居諸条件	ペット可 二人可 法人可		
保証会社	可 初回保証料は、総賃料の50% (1年更新 1万円) 月額330円		
備考	北千住周辺は、CLCへ。まずは、お電話。		

図面と現況が異なる場合は現況が優先となります。

間取りの「S」はサービスルーム(納戸)です。

情報更新日2024年10月19日

No.kt0000068805



東京都知事(5)第83270号  
(公社)全日本不動産協会会員, (公社)首都圏不動産公正取引協議会加盟  
**株式会社CLCコーポレーション 北千住支店**  
東京都足立区千住2丁目18-11 田辺ビル1F  
TEL:03-3888-5701 FAX:03-3888-5702  
E-mail: senjyu@clcnet.jp  
URL: https://clcnetwork.co.jp/shop\_senjyu.html



携帯サイトから物件詳細を閲覧できます!

取引態様	手数料負担の割合	貸主	借主
仲介	手数料配分の割合	元付	客付