

FOR RENT

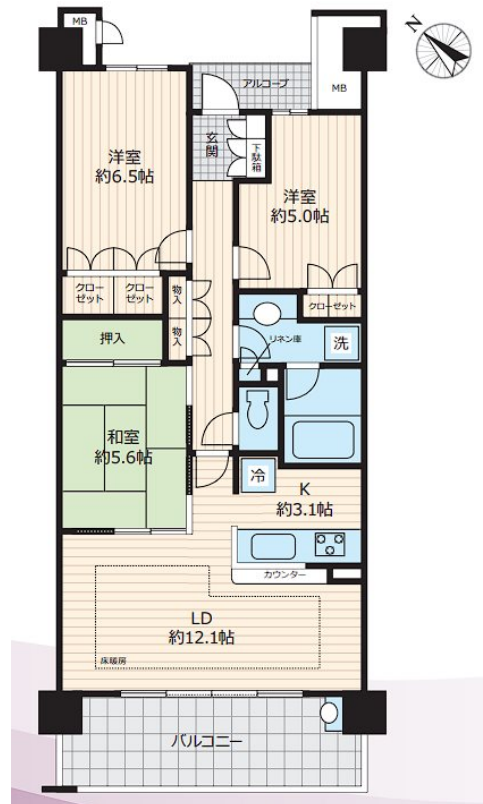
賃料	管理費等
234,000円	13,000円

2F以上,オートロック,セキュリティ有り,モニタ付オートロック,高層階,振り分け,通風良好,陽当たり良好,分譲タイプ,防犯カメラ,管理室,メールボックス

【外観】



【間取り図】



図面と現況が異なる場合は現況が優先となります。

間取りの「S」はサービスルーム(納戸)です。

間取り	3LDK		
敷金	無	礼金	1ヶ月
敷引/償却金	-	保証金	-
物件種別	マンション		
建物名・部屋番号	リライズガーデン西新井スカイレジデンス		
物件所在地	東京都足立区梅田 8丁目14-2		
交通	東武伊勢崎線 梅島駅 徒歩2分 東武伊勢崎線 西新井駅 徒歩5分		
間取詳細			
構造・規模	鉄筋コンクリート 18階建 11階		
専有面積	73.45㎡	向き	南東
築年月	2009年9月	契約期間	2年
損害保険	有	入居時期	2026年5月中旬予定
駐車場	駐輪場 バイク置き場		
設備	2口コンロ, 3口以上コンロ, IHクッキングヒーター, TVインターホン, インターホン, エアコン, カウン		
その他費用	[一時金] SAT119: 6,050円 光触媒コーティングプラス: 17,600円 鍵交換費用: 52,000円 [月次費用] 月額サポート料: 2,200円		
入居諸条件			
保証会社	必須 初回保証料、賃料総額の50%その後一年ごとに2万円の継続保証料		
備考			

情報更新日2026年4月5日

No.kt000071119



東京都知事(5)第83270号
(公社)全日本不動産協会会員, (公社)首都圏不動産公正取引協議会加盟
株式会社CLCコーポレーション 北千住支店
東京都足立区千住 2丁目18-11田辺ビル 1F
TEL:03-3888-5701 FAX:03-3888-5702
E-mail: senjyu@clcnet.jp
URL: https://clcnetwork.co.jp/shop_senjyu.html



携帯サイトから物件詳細を閲覧できます!

取引態様	手数料負担の割合	貸主	借主
仲介	手数料配分の割合	元付	客付