

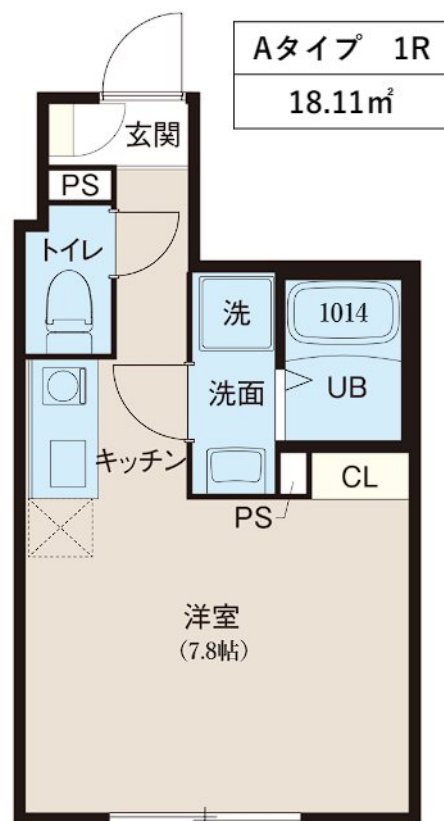
賃料	管理費等
105,000円	12,000円

2F以上,オートロック,角住戸,メールボックス

【外観】



【間取り図】



図面と現況が異なる場合は現況が優先となります。

間取りの「S」はサービスルーム(納戸)です。

間取り	1R		
敷金	無	礼金	無
敷引/償却金	-	保証金	-
物件種別	マンション		
建物名・部屋番号	レピュア北千住レジデンスII		
物件所在地	東京都足立区千住寿町35-15		
交通	つくばエクスプレス 北千住駅 徒歩10分 京成本線 千住大橋駅 徒歩18分		
間取詳細			
構造・規模	鉄骨 4階建 2階		
専有面積	18.11㎡	向き	
築年月	2024年3月	契約期間	2年
損害保険	有	入居時期	即時
駐車場			
設備	B S, C S, I H キッチンヒーター, インターホン, エアコン, キッチン未使用, クローゼット, シャワー,		
その他費用	[一時金] クリーニング費用: 44,000円		
入居諸条件	ペット可 事務所可 二人可		
保証会社	必須 初回保証料: 総賃料の50% ~		
備考			

情報更新日2024年10月18日

No.kt0000072858

お問合せ先



東京都知事(5)第83270号

(公社)全日本不動産協会会員, (公社)首都圏不動産公正取引協議会加盟

株式会社CLCコーポレーション 北千住支店

東京都足立区千住2丁目18-11 田辺ビル1F

TEL:03-3888-5701

FAX:03-3888-5702

E-mail: senjyu@clcnet.jp

URL: https://clcnetwork.co.jp/shop_senjyu.html



携帯サイトから物件詳細を閲覧できます!

取引態様	手数料負担の割合	貸主	借主
仲介	手数料配分の割合	元付	客付