

FOR RENT

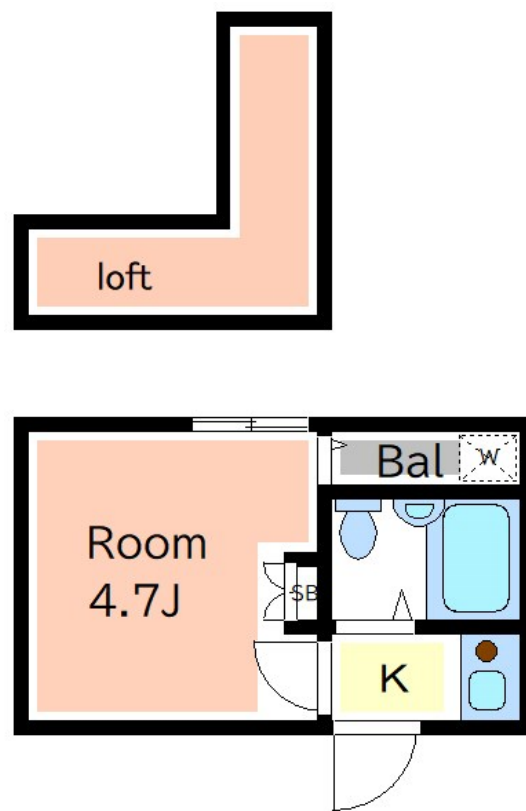
賃料	管理費等
46,000円	0円

2F以上,2面採光,3方角住戸,セキュリティ有り,ロフト,角住戸,最上階,上階無し,通風良好,南面バルコニー,陽当たり良好,駅まで平坦,閑静な住宅街,メールボックス

【外観】



【間取り図】



間取り	1K		
敷金	無	礼金	無
敷引/償却金	-	保証金	-
物件種別	アパート		
建物名・部屋番号	レオパレス梅島第3		
物件所在地	東京都足立区中央本町4丁目11-9		
交通	東武伊勢崎線 梅島駅 徒歩14分 東武スカイツリーライン 五反野駅 徒歩17分		
間取詳細			
構造・規模	木造 2階建 2階		
専有面積	12.21㎡	向き	
築年月	1986年3月下旬	契約期間	2年
損害保険	有	入居時期	即時
駐車場			
設備	CATV,エアコン,ガスキッチン,ガスコンロ設置可,トイレ有,バス有,フローリング,給湯,光ファイバ		
その他費用	[一時金] 退去負担金: 46,000円		
入居諸条件	ペット相談 単身可		
保証会社	必須 初回保証委託料総賃料50% - 翌年以降年間1万更新料有		
備考			

図面と現況が異なる場合は現況が優先となります。

間取りの「S」はサービスルーム(納戸)です。

情報更新日2024年12月2日

No.kt0000072882

お問合せ先



東京都知事(5)第83270号

(公社)全日本不動産協会会員,(公社)首都圏不動産公正取引協議会加盟

株式会社CLCコーポレーション 北千住支店

東京都足立区千住2丁目18-11 田辺ビル1F

TEL:03-3888-5701

FAX:03-3888-5702

E-mail: senju@clcnet.jp

URL: https://clcnetwork.co.jp/shop_senju.html



携帯サイトから物件詳細を閲覧できます!

取引態様	手数料負担の割合	貸主	借主
仲介	手数料配分の割合	元付	客付