

FOR RENT

賃料	管理費等
83,000円	3,000円

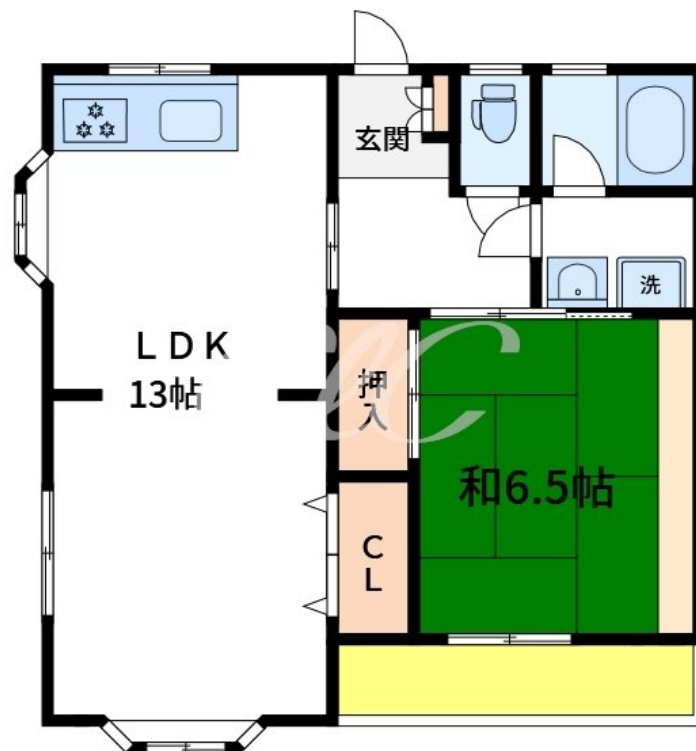
本物件についてのさらに詳しい情報やご見学希望

2面採光,角住戸,出窓,東南角住戸,南面バルコニー

【外観】



【間取り図】



図面と現況が異なる場合は現況が優先となります。

間取りの「S」はサービスルーム(納戸)です。

間取り	1LDK		
敷金	無	礼金	-
敷引/償却金	-	保証金	-
物件種別	マンション		
建物名・部屋番号	レジデンスヨコヤマ		
物件所在地	東京都足立区西伊興4丁目6-30		
交通	東武伊勢崎線 竹ノ塚駅 徒歩15分 日暮里・舎人ライナー 舎人駅 徒歩17分		
間取詳細			
構造・規模	鉄骨3階建1階		
専有面積	46.61㎡	向き	南東
築年月	1986年11月	契約期間	2年
損害保険		入居時期	即時
駐車場	有(敷地内) 10000円/月 1台駐車可 駐輪場		
設備	3口以上コンロ, 3点給湯, CATV, インターホン, エアコン, エアコン2台, ガスキッチン, ガスコンロ設		
その他費用	[一時金] 退去負担金: 85,000円		
入居諸条件	性別不問 二人可 法人相談 子供可 単身可		
保証会社	必須 契約時: 総賃料の50% / 更新時: 1年毎1万円		
備考			

情報更新日2024年11月16日

No.kt0000073360

お問合せ先



東京都知事(5)第83270号

(公社)全日本不動産協会会員, (公社)首都圏不動産公正取引協議会加盟

株式会社CLCコーポレーション 北千住支店

東京都足立区千住2丁目18-11 田辺ビル1F

TEL:03-3888-5701

FAX:03-3888-5702

E-mail: senjyu@clcnet.jp

URL: https://clcnetwork.co.jp/shop_senjyu.html



携帯サイトから物件詳細を閲覧できます!

取引態様	手数料負担の割合	貸主	借主
仲介	手数料配分の割合	元付	客付