

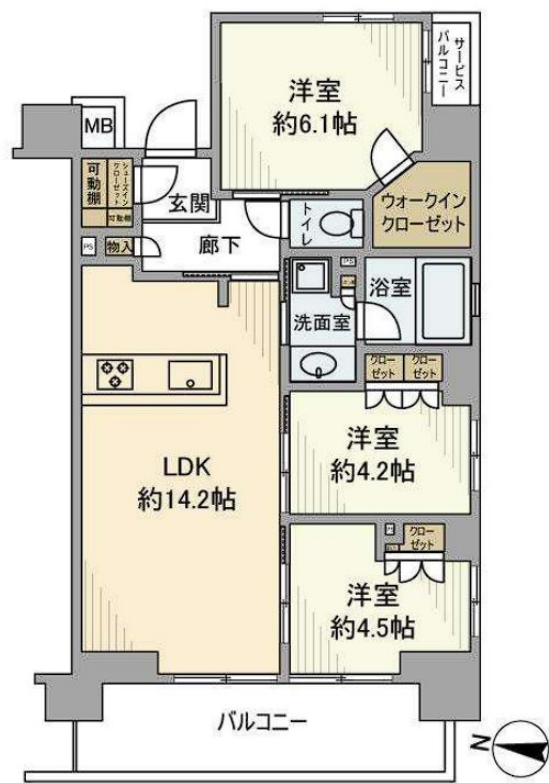
賃料	管理費等
140,000円	10,000円

2F以上, 2面バルコニー, 2面採光, オートロック, モニタ付オートロック, 角住戸, 防犯カメラ, メールボックス

【外観】



【間取り図】



間取り	3LDK		
敷金	2ヶ月	礼金	1ヶ月
敷引/償却金	-	保証金	-
物件種別	マンション		
建物名・部屋番号	イニシア東京五反野		
物件所在地	東京都足立区足立2丁目35-4		
交通	東武スカイツリーライン 小菅駅 徒歩6分 東武スカイツリーライン 五反野駅 徒歩10分		
間取詳細			
構造・規模	鉄筋コンクリート 8階建 2階		
専有面積	65.34㎡	向き	西
築年月	2024年1月	契約期間	定借 2026/2/28迄
損害保険	有	入居時期	即時
駐車場			
設備	2口コンロ, 3口以上コンロ, TVインターホン, インターホン, ウォークインクローゼット, エアコン, カウ		
その他費用	[一時金] 除菌施工料: 19,800円 [月次費用] リロサポ: 1,500円		
入居諸条件	ペット不可 二人可		
保証会社	必須 初回保証料: 総賃料の100% 月次保証料: 総賃料の1%		
備考			

図面と現況が異なる場合は現況が優先となります。

間取りの「S」はサービスルーム(納戸)です。

情報更新日2024年10月14日

No.kt0000073491



東京都知事(5)第83270号
(公社)全日本不動産協会会員, (公社)首都圏不動産公正取引協議会加盟
株式会社CLCコーポレーション 北千住支店
東京都足立区千住2丁目18-11 田辺ビル1F
TEL:03-3888-5701 FAX:03-3888-5702
E-mail: senjyu@clcnet.jp
URL: https://clcnetwork.co.jp/shop_senjyu.html



携帯サイトから物件詳細を閲覧できます!

取引態様	手数料負担の割合	貸主	借主
仲介	手数料配分の割合	元付	客付