

FOR RENT

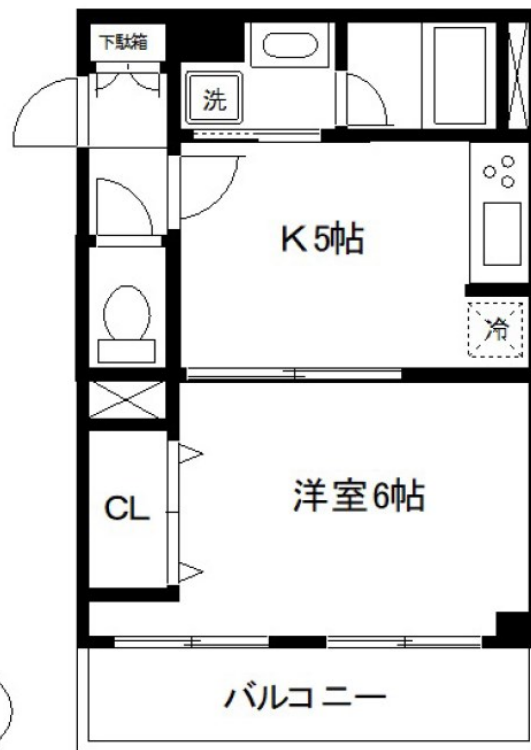
賃料	管理費等
87,000円	4,000円

角住戸,玄関ホール,眺望良好,通風良好,駅まで平坦,外壁タイル張り,閑静な住宅街,始発駅,防犯カメラ

【外観】



【間取り図】



図面と現況が異なる場合は現況が優先となります。

間取りの「S」はサービスルーム(納戸)です。

間取り	1K		
敷金	1ヶ月	礼金	無
敷引/償却金	-	保証金	-
物件種別	マンション		
建物名・部屋番号	ワコーレ千住A棟		
物件所在地	東京都足立区千住仲町12-1		
交通	東京メトロ千代田線 北千住駅 徒歩5分 京成本線 千住大橋駅 徒歩7分		
間取詳細			
構造・規模	鉄筋コンクリート 4階建 1階		
専有面積	25.61㎡	向き	南
築年月	1973年6月	契約期間	2年
損害保険	有 20,000円 24ヶ月	入居時期	即時
駐車場			
設備	2口コンロ,3点給湯,B S,C A T V,C S,T Vインターホン,インターホン,エアコン,ガスキッチン,		
その他費用	[一時金] 鍵交換: 22,000円 [月次費用] コンシェルジュ24: 1,100円		
入居諸条件	性別不問 二人可 法人可		
保証会社	必須 初回保証料、総賃料60%、保証料(更新時)20000円、2年契約、事務手数料: 月額330円		
備考	お部屋探しはCLCへ!お気軽にご連絡を		

情報更新日2024年11月24日

No.kt000073646

お問合せ先



東京都知事(5)第83270号

(公社)全日本不動産協会会員,(公社)首都圏不動産公正取引協議会加盟

株式会社CLCコーポレーション 北千住支店

東京都足立区千住2丁目18-11 田辺ビル1F

TEL:03-3888-5701

FAX:03-3888-5702

E-mail: senjyu@clcnet.jp

URL: https://clcnetwork.co.jp/shop_senjyu.html



携帯サイトから物件詳細を閲覧できます!

取引態様	手数料負担の割合	貸主	0%	借主	100%
仲介	手数料配分の割合	元付	0%	客付	100%