

FOR RENT

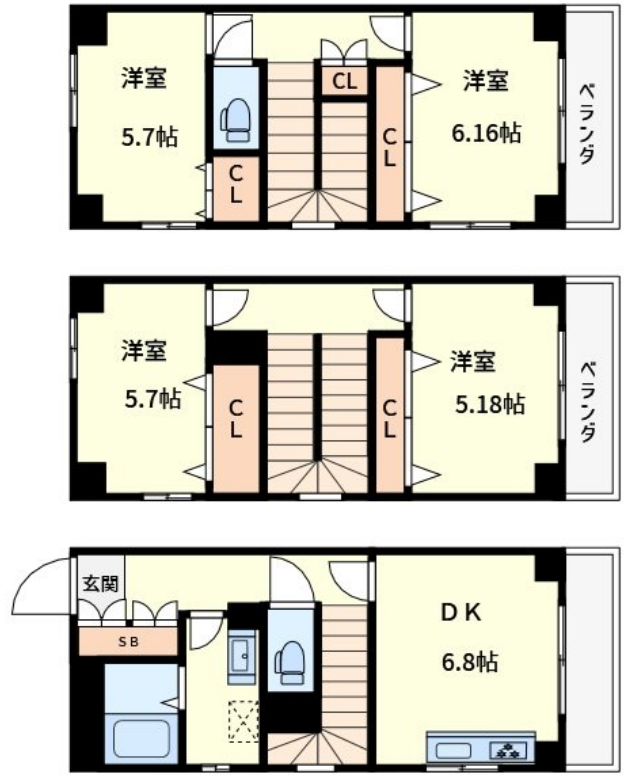
賃料	管理費等
167,000円	0円

2 F 以上, 2 面採光, 3 面採光, 角住戸, 最上階, 四方角部屋, 上階無し, 全室 2 面採光, 東南角住戸, 南面バルコニー, 陽当たり良好

【外観】



【間取り図】



図面と現況が異なる場合は現況が優先となります。

間取りの「S」はサービスルーム(納戸)です。

間取り	4DK		
敷金	1ヶ月	礼金	無
敷引/償却金	-	保証金	-
物件種別	戸建		
建物名・部屋番号	マンチェスター五反野		
物件所在地	東京都足立区足立2丁目22-4		
交通	東武スカイツリーライン 小菅駅 徒歩6分 東武スカイツリーライン 五反野駅 徒歩11分		
間取詳細			
構造・規模	鉄骨 3階建 1-3階		
専有面積	90.3㎡	向き	南
築年月	1995年3月下旬	契約期間	2年
損害保険	有 22,000円 24ヶ月	入居時期	即時
駐車場	駐輪場 バイク置き場		
設備	3口以上コンロ, TVインターホン, エアコン, エアコン全室, クローゼット, クローゼット4ヶ所, システム		
その他費用	[一時金] 鍵交換費用: 37,400円 除菌消臭施工費用: 22,000円 [月次費用] ロイヤルライフサポート: 1,100円		
入居諸条件	ペット可 事務所相談 楽器等の使用相談 二人可		
保証会社	必須 初回総賃料50% 月額 賃料等合計の1.25%		
備考			

情報更新日2024年11月17日

No.kt000073708



東京都知事(5)第83270号
(公社)全日本不動産協会会員, (公社)首都圏不動産公正取引協議会加盟
株式会社CLCコーポレーション 北千住支店
東京都足立区千住2丁目18-11 田辺ビル1F
TEL:03-3888-5701 FAX:03-3888-5702
E-mail: senjyu@clcnet.jp
URL: https://clcnetwork.co.jp/shop_senjyu.html



携帯サイトから物件詳細を閲覧できます!

取引態様	手数料負担の割合	貸主	0%	借主	100%
仲介	手数料配分の割合	元付	0%	客付	100%