

FOR RENT

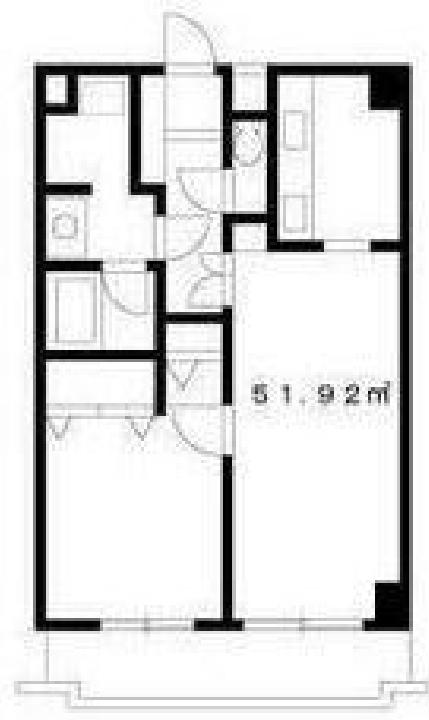
賃料	管理費等
118,000円	15,000円

2 F 以上,オートロック,玄関ホール,最上階,上階無し,外壁タイル張り,防犯カメラ,メールボックス,平置駐車場,舗装駐車場

【外観】



【間取り図】



間取り	1LDK		
敷金	1ヶ月	礼金	無
敷引/償却金	-	保証金	-
物件種別	マンション		
建物名・部屋番号	綾東ヴィレッジ式番館		
物件所在地	東京都足立区綾瀬 6丁目2-19		
交通	東京メトロ千代田線 綾瀬駅 徒歩11分 つくばエクスプレス 青井駅 徒歩7分		
間取詳細	LDK(11畳) 洋室(6.8畳)		
構造・規模	鉄筋コンクリート 6階建 3階		
専有面積	51.92㎡	向き	東
築年月	1991年9月	契約期間	定期借家契約 2年
損害保険	有 22,000円 24ヶ月	入居時期	即時
駐車場	要問い合わせ 駐輪場		
設備	2口コンロ, 3口以上コンロ, 3点給湯, TVインターホン, インターホン, エアコン, ガスキッチン, ガスコ		
その他費用	[一時金] 鍵交換費用: 18,700円		
入居諸条件	ペット不可 楽器等の使用不可 二人可 高齢者不可		
保証会社	必須 初回総賃料の60%、月次保証料として1.5%がかかります。		
備考	お問合せはCLCコーポレーション北千住店まで(^_-)-		

図面と現況が異なる場合は現況が優先となります。

間取りの「S」はサービスルーム(納戸)です。

情報更新日2024年11月14日

No.kt0000073785



東京都知事(5)第83270号
(公社)全日本不動産協会会員, (公社)首都圏不動産公正取引協議会加盟
株式会社CLCコーポレーション 北千住支店
東京都足立区千住2丁目18-11 田辺ビル1F
TEL:03-3888-5701 FAX:03-3888-5702
E-mail: senjyu@clcnet.jp
URL: https://clcnetwork.co.jp/shop_senjyu.html



携帯サイトから物件詳細を閲覧できます!

取引態様	手数料負担の割合	貸主	借主
仲介	手数料配分の割合	元付	客付