

FOR RENT

賃料	管理費等
73,000円	3,000円

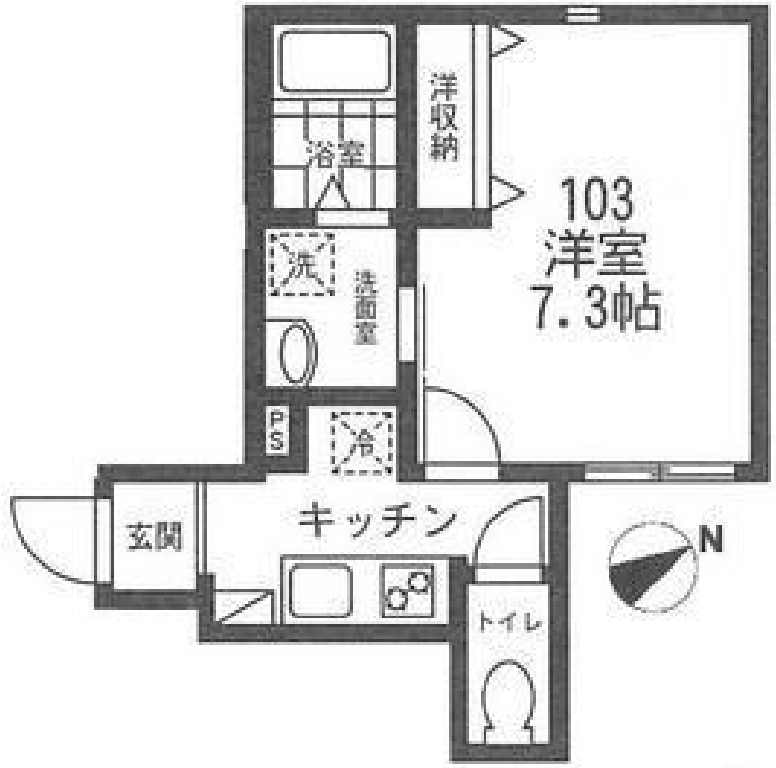
この物件のさらに詳しい情報を知りたい、または

角住戸、駅まで平坦、閑静な住宅街、メールボックス

【外観】



【間取り図】



図面と現況が異なる場合は現況が優先となります。

間取りの「S」はサービスルーム(納戸)です。

間取り	1K		
敷金	無	礼金	1ヶ月
敷引/償却金	-	保証金	-
物件種別	アパート		
建物名・部屋番号	エグザ		
物件所在地	東京都足立区千住橋戸町63		
交通	常磐線 北千住駅 徒歩18分 京成本線 千住大橋駅 徒歩6分		
間取詳細	洋室(7.3畳)		
構造・規模	軽量鉄骨 2階建 1階		
専有面積	23.69㎡	向き	東
築年月	2012年11月	契約期間	2年
損害保険	有 20,000円 24ヶ月	入居時期	相談
駐車場	駐輪場		
設備	CATV, IHクッキングヒーター, TVインターホン, インターホン, エアコン, ガス給湯, クローゼット,		
その他費用	[一時金] 鍵交換代: 25,000円 [月次費用] 安心入居サポート: 1,100円		
入居諸条件	性別不問 単身可		
保証会社	必須 初回保証料: 月支払総額の50% ・事務手数料・毎月の請求金額の1%		
備考	この物件のさらに詳しい情報を知りたい、または内覧のご予約は、【フリーダイヤル】よりお電話いただくか【お問合わせフォーム】より、(株)CLCコーポレーション北千住店までお気軽にお問合わせください		

情報更新日2024年9月15日

No.kt0000073802



東京都知事(5)第83270号
(公社)全日本不動産協会会員, (公社)首都圏不動産公正取引協議会加盟
株式会社CLCコーポレーション 北千住支店
東京都足立区千住2丁目18-11 田辺ビル1F
TEL:03-3888-5701 FAX:03-3888-5702
E-mail: senjyu@clcnet.jp
URL: https://clcnetwork.co.jp/shop_senjyu.html



携帯サイトから物件詳細を閲覧できます!

取引態様	手数料負担の割合	貸主	借主
仲介	手数料配分の割合	元付	客付