

FOR RENT

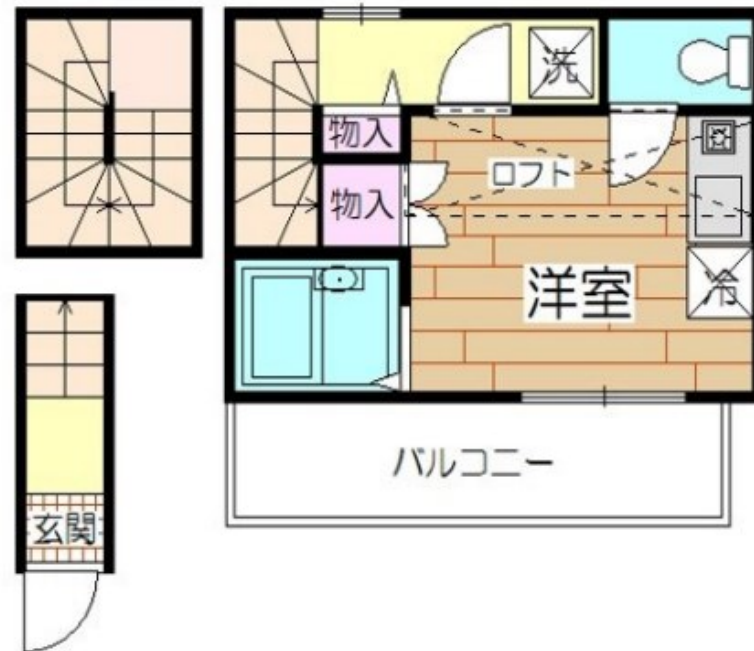
賃料	管理費等
72,000円	2,000円

2F以上,メゾネット,ロフト,角住戸,最上階,上階無し,眺望良好,通風良好,陽当たり良好,駅まで平坦,閑静な住宅街

【外観】



【間取り図】



間取り	1K		
敷金	無	礼金	無
敷引/償却金	-	保証金	-
物件種別	アパート		
建物名・部屋番号	シエルエトワール		
物件所在地	東京都足立区千住5丁目9-6		
交通	東京メトロ日比谷線 北千住駅 徒歩10分 東武伊勢崎線 五反野駅 徒歩22分		
間取詳細			
構造・規模	木造 3階建 3階		
専有面積	24.42㎡	向き	
築年月	2013年3月下旬	契約期間	2年
損害保険	有	入居時期	2024年11月中旬
駐車場			
設備	CATV, IHキッチンヒーター, TVインターホン, インターホン, エアコン, クローゼット, システムキ		
その他費用	[一時金] 鍵代金: 27,500円 ハウスクリーニング: 44,000円 エアコンクリーニング: 13,200円 [月次費用] 快適安心サービス: 1,100円		
入居諸条件	性別不問 法人可 単身可		
保証会社	必須 月額総賃料の50%、月額保証料が毎月総賃料の1%かかります。		
備考	お部屋探しはCLCコーポレーション北千住店へ。お気軽にお問合せ下さい。		

図面と現況が異なる場合は現況が優先となります。

間取りの「S」はサービスルーム(納戸)です。

情報更新日2024年9月14日

No.kt0000073859

お問合せ先



東京都知事(5)第83270号

(公社)全日本不動産協会会員, (公社)首都圏不動産公正取引協議会加盟

株式会社CLCコーポレーション 北千住支店

東京都足立区千住2丁目18-11 田辺ビル1F

TEL:03-3888-5701

FAX:03-3888-5702

E-mail: senjyu@clcnet.jp

URL: https://clcnetwork.co.jp/shop_senjyu.html



携帯サイトから物件詳細を閲覧できます!

取引態様	手数料負担の割合	貸主	借主
仲介	手数料配分の割合	元付	客付