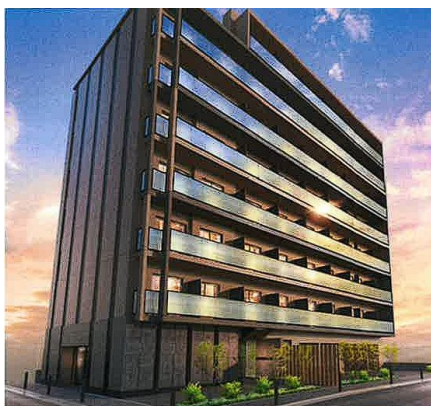


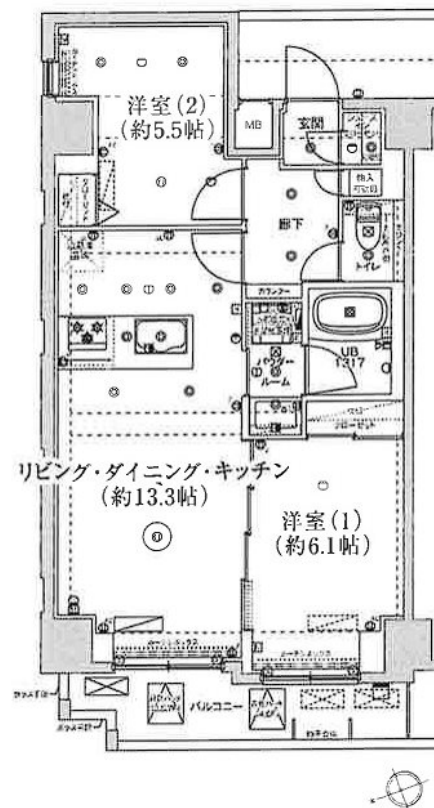
賃料	管理費等
201,000円	20,000円

2F以上,オートロック,ディンプルキー,角住戸,防犯カメラ,メールボックス,平置駐車場

【外観】



【間取り図】



図面と現況が異なる場合は現況が優先となります。

間取りの「S」はサービスルーム(納戸)です。

間取り	2LDK		
敷金	1ヶ月	礼金	1ヶ月
敷引/償却金	- 1ヶ月	保証金	-
物件種別	マンション		
建物名・部屋番号	スパシエ千住大橋		
物件所在地	東京都足立区千住河原町3-7		
交通	京成本線 千住大橋駅 徒歩3分 東京メトロ日比谷線 北千住駅 徒歩13分		
間取詳細			
構造・規模	鉄筋コンクリート 8階建 6階		
専有面積	55.61㎡	向き	
築年月	2024年9月27日	契約期間	2年
損害保険	有	入居時期	2024年9月29日予定
駐車場	有(敷地内) 18000円/月~2台駐車可 駐輪場 バイク置き場		
設備	2口コンロ,3口以上コンロ,B S,C A T V,C S,T Vインターホン,インターホン,エアコン,カウンタ		
その他費用	[一時金] 24Hサポート:16,500円 消臭抗菌費用:16,500円 契約事務手数料:11,000円		
入居諸条件	ペット可 二人可		
保証会社	必須 初回保証料あり		
備考			

情報更新日2024年9月20日

No.kt0000073948

お問合せ先



東京都知事(5)第83270号

(公社)全日本不動産協会会員,(公社)首都圏不動産公正取引協議会加盟

株式会社CLCコーポレーション 北千住支店

東京都足立区千住2丁目18-11 田辺ビル1F

TEL:03-3888-5701

FAX:03-3888-5702

E-mail: senju@clcnet.jp

URL: https://clcnetwork.co.jp/shop\_senju.html



携帯サイトから物件詳細を閲覧できます!

取引態様	手数料負担の割合	貸主	借主
仲介	手数料配分の割合	元付	客付