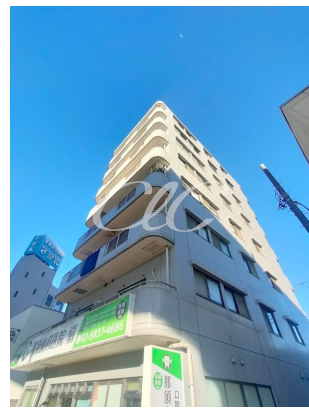


# FOR RENT

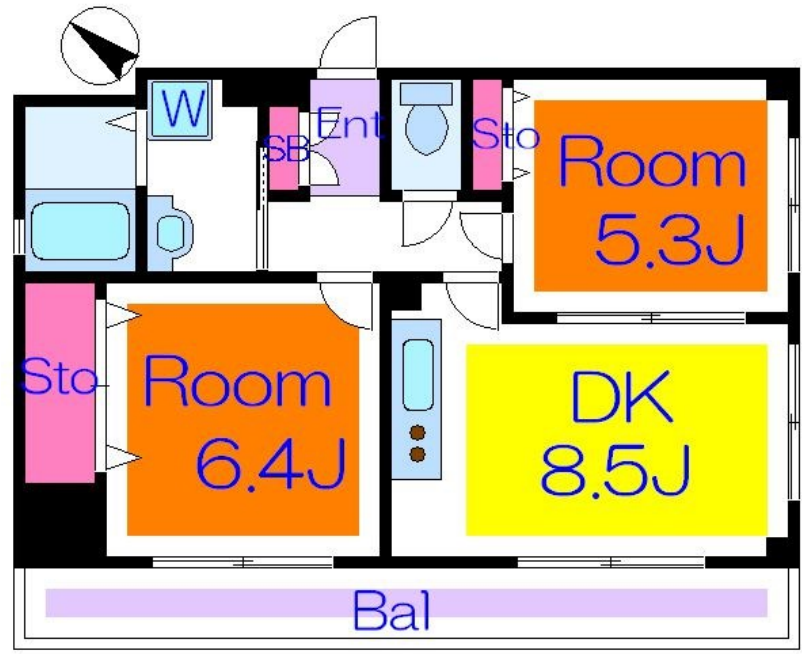
|         |        |
|---------|--------|
| 賃料      | 管理費等   |
| 99,000円 | 5,500円 |

2 F 以上, 2 面採光, オートロック, 角住戸, メールボックス

【外観】



【間取り図】



|          |  |      |     |
|----------|--|------|-----|
| 間取り      | 2DK  |      |     |
| 敷金       | 1ヶ月  | 礼金   | 1ヶ月 |
| 敷引/償却金   | -  | 保証金  | -   |
| 物件種別     | マンション  |      |     |
| 建物名・部屋番号 | ヴェルジェ扇   |      |     |
| 物件所在地    | 東京都足立区扇1丁目21-20  |      |     |
| 交通       | 日暮里・舎人ライナー 扇大橋駅 徒歩1分<br>日暮里・舎人ライナー 高野(東京)駅 徒歩9分          |      |     |
| 間取詳細     |  |      |     |
| 構造・規模    | 鉄筋コンクリート 8階建 3階  |      |     |
| 専有面積     | 47.52㎡   | 向き   |     |
| 築年月      | 1999年7月1日  | 契約期間 | 2年  |
| 損害保険     | 有  | 入居時期 | 即時  |
| 駐車場      |  |      |     |
| 設備       | 2口コンロ, インターホン, エアコン, ガスキッチン, ガスコンロ設置済, クローゼット, クローゼット2ヶ所 |      |     |
| その他費用    |  |      |     |
| 入居諸条件    | 性別不問 二人可 法人可 单身可   |      |     |
| 保証会社     | 必須 初回保証料: 総賃料の50% 年間保証料: 10,000円                         |      |     |
| 備考       |  |      |     |

図面と現況が異なる場合は現況が優先となります。

間取りの「S」はサービスルーム(納戸)です。

情報更新日2024年10月11日

No.kt0000073984



東京都知事(5)第83270号  
(公社)全日本不動産協会会員, (公社)首都圏不動産公正取引協議会加盟  
**株式会社CLCコーポレーション 北千住支店**  
東京都足立区千住2丁目18-11 田辺ビル1F  
TEL:03-3888-5701 FAX:03-3888-5702  
E-mail: senjyu@clcnet.jp  
URL: https://clcnetwork.co.jp/shop\_senjyu.html



携帯サイトから物件詳細を閲覧できます!

|      |          |    |    |    |      |
|------|----------|----|----|----|------|
| 取引態様 | 手数料負担の割合 | 貸主 | 0% | 借主 | 100% |
| 仲介   | 手数料配分の割合 | 元付 | 0% | 客付 | 100% |